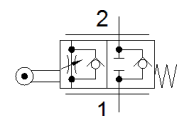
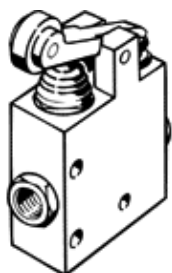


# Prigušno-nepovratni ventil GG-1/4-3/8

Broj artikla: 3633

FESTO

Sa polugom sa točkićem i podesivom osnovnom količinom protoka



## Tehnički podaci

Svojstvo	Vrednost
Funkcija ventila	Prigušno-nepovratna funkcija
Pneumatski priključak 1	G1/4
Pneumatski priključak 2	G1/4
Način aktiviranja	mehanički
Element podešavanja	Poluga sa valjčićem
Vrsta pričvršćenja	sa prolaznim otvorom
Normalni nazivni protok u smeru prigušivanja	870 l/min
Normalni nazivni protok u povratnom smeru	1150 l/min
Pogonski pritisak	0,03 ... 8 bar
Operating pressure	0,43 ... 116 psi
Temperatura okoline	-10 ... 60 °C
Material housing	Aluminijumska legura za kovanje
Položaj ugradnje	proizvoljno
Pogonski medijum	Kompresovani vazduh prema ISO 8573-1:2010 [7:-:-]
Napomena o mediju pogona i upravljanja	Nauljeni pogon je moguć (u daljnjem pogonu potreban)
PWIS conformity	VDMA24364-B2-L
Temperatura medijuma	-10 ... 60 °C
Težina proizvoda	380 g
Material seals	NBR