

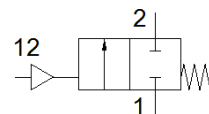
# Kosi ventil

## VZXF-L-M22C-M-A-G1-240-M1-V4B2T-50-16

Broj artikla: 3539782

FESTO

Pneumatically actuated angle seat valve in stainless steel. Over seat version, safety position closed, G thread, nominal width 1".



### Tehnički podaci

Svojstvo	Vrednost
Konstruktivna struktura	Poppet valve with piston actuator
Način aktiviranja	Pneumatski
Princip zaptivanja	mekano
Položaj ugradnje	proizvoljno
Vrsta pričvršćenja	Ugradnja vodova
Line connection	G1 threaded collar to DIN ISO 228
Nazivni prečnik	24 mm
Funkcija ventila	2/2 zatvoren, monostabilan
Smer protoka	nije reverzibilno
Pressure of medium	0 ... 1,6 MPa
Pritisak medijuma	0 ... 16 bar
Nazivni pritisak procesnog ventila	40
Odzračna funkcija	ne prigušuje se
Vrsta resetovanja	mehanička opruga
Vrsta upravljanja	sa spoljšnjim upravljanjem
Pneumatski priključak	Unutrašnji navoj G1/8
Operating pressure MPa	0,6 ... 1 MPa
Pogonski pritisak	6 ... 10 bar
Operating pressure	87 ... 145 psi
Medijum	Vapour Inertni gasovi filterirani kompresovani vazduh, finoća filtera 200 µm
Flow direction	Above valve seat, for gaseous media
Pogonski medijum	Kompresovani vazduh prema ISO 8573-1:2010 [7:4:4]
Maks. viskozitet	600 mm <sup>2</sup> /s
Temperatura medijuma	-40 ... 200 °C
Temperatura okoline	-10 ... 60 °C
Protok Kv	12 m <sup>3</sup> /h
Materijal - napomena	RoHS komformnost
PWIS conformity	VDMA24364 zone III
Material process valve housing	Nerđajući čelični liv
Material number, process valve housing	1.4408
Material spindle seal	PTFE
Material seat seal	PTFE
Težina proizvoda	1.600 g
Klasa korozione otpornosti KBK	2 - Moderate corrosion stress
Material drive housing	Nickel-plated brass