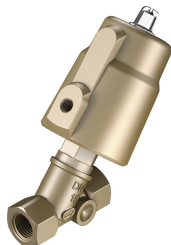


Koso sedišni ventil VZXF-L-M22C-M-B-G12-120-H3B1V-50-16-C

Broj dela: 3539036

FESTO



Tehnički list

| Karakteristika | Vrednost |
|------------------------------------|--|
| Dizajn | Sedišni ventil sa klipnim pogonom |
| Vrsta aktiviranja | pneumatski |
| Princip zaptivanja | meko |
| Ugradni položaj | Proizvoljan |
| Vrsta pričvršćenja | Ugradnja voda |
| Priključak na vodu | Navojna čaura G1/2 prema DIN ISO 228 |
| Nominalna širina | 12 mm |
| Funkcija ventila | 2/2 zatvoreno, monostabilno |
| Smer strujanja | nije reverzibilno |
| Pritisak medija | 0 MPa...1.6 MPa 0 bar...16 bar |
| Nominalni pritisak armature PN | 16 |
| Funkcija ispuštanja vazduha | bez prigušivanja |
| Način vraćanja u prethodni položaj | mehaničke opruge |
| Vrsta upravljanja | sa eksternim upravljanjem |
| Pneumatski priključak | Unutrašnji navoj G1/8 |
| Radni pritisak | 0.6 MPa...1 MPa 6 bar...10 bar 87 psi...145 psi |
| Medij | Para Hidraulična tečnost na bazi mineralnih ulja Inertni gasovi Mineralno ulje Voda fitrirani komprimovani vazduh, jedinica za filtriranje 200 µm neutralne tečnosti |
| Smer protoka | Donje sedište ventila za gasovite i tečne medija |
| Radni medij | Komprimovani vazduh u skladu sa ISO 8573-1:2010 [7:4:4] |
| Maks. viskozitet | 600 mm ² /s |
| Temperatura medija | -10 °C...80 °C |
| Temperatura okruženja | -10 °C...60 °C |
| Protok Kv | 3.7 m ³ /h |
| Napomena o materijalu | RoHS-usaglašen |
| LABS usklađenost | VDMA24364-B1/B2-L |

| Karakteristika | Vrednost |
|---|------------------------------|
| Materijal kućišta armature | Crveni liv |
| Broj materijala kućišta armature | CC499K |
| Materijal vretenaste zaptivke | FPM |
| Materijal utičnice | FPM |
| Težina proizvoda | 1200 g |
| Najviši stepen otpornosti na koroziju KBK | 1 - mala izloženost koroziji |
| Materijal pogonskog kućišta | Mesing |