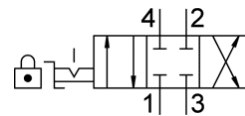
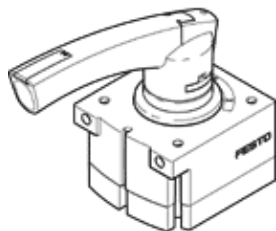


# Ručni polužni ventil VHER-P-H-B43C-B-G14

Broj artikla: 3515601

★ Kernprogramm

FESTO



## Tehnički podaci

Svojstvo	Vrednost
Funkcija ventila	4/3 zatvoren
Način aktiviranja	ručno
Širina	56 mm
Normalni nazivni protok	1.500 l/min
Pogonski pritisak	0 ... 10 bar
Napomena za pogonski pritisak	Vacuum operation at port 3 only In the case of dual-pressure operation, the pressure at port 1 must be higher than at port 3
Konstruktivna struktura	Obrtni zasun
Nazivni prečnik	8 mm
Odzračna funkcija	se može prigušiti
Uputstva za korišćenje	Samo ručno aktiviranje
Osiguranje aktiviranja	sa priborom se zatvara
Princip zaptivanja	tvrd
Vrsta upravljanja	direktno
Smer protoka	nije reverzibilno
Sloboda preklapanja	Da
Indikacija sklopnog položaja	sa priborom
Pogonski medijum	Kompresovani vazduh prema ISO 8573-1:2010 [7:4:4]
Napomena o mediju pogona i upravljanja	Nauljeni pogon je moguć (u daljnjem pogonu potreban)
Klasa korozione otpornosti KBK	2 - Moderate corrosion stress
PWIS conformity	VDMA24364-B1/B2-L
Temperatura medijuma	-20 ... 80 °C
Temperatura okoline	-20 ... 80 °C
Moment aktiviranja	2 Nm
Težina proizvoda	375 g
Vrsta pričvršćenja	Ugradnja prednje ploče sa prolaznim otvorom po izboru:
Pneumatski priključak 1	G1/4
Pneumatski priključak 2	G1/4
Pneumatski priključak 3	G1/4
Pneumatski priključak 4	G1/4
Materijal - napomena	RoHS komfornost
Material seals	NBR
Material housing	PA
Material lever	PA