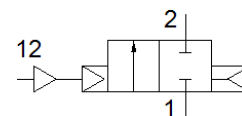
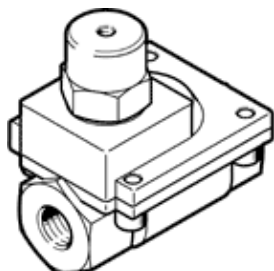


# Pneumatski ventil VLX-2-1-MS

Broj artikla: 34436

FESTO

2/2-way function, pneumatically actuated, brass version.



## Tehnički podaci

Svojstvo	Vrednost
Konstruktivna struktura	Membranski ventil
Način aktiviranja	Pneumatski
Princip zaptivanja	mekano
Položaj ugradnje	proizvoljno
Vrsta pričvršćenja	Ugradnja vodova
Priključak procesnog ventila	G1
Nazivni prečnik	25 mm
Funkcija ventila	2/2 zatvoren, monostabilan
Smer protoka	nije reverzibilno
Pritisak medijuma	1 ... 10 bar
Odzračna funkcija	ne prigušuje se
Vrsta resetovanja	pneumatska opruga
Vrsta upravljanja	predupravljano
Medijum upravljanja	Kompresovani vazduh prema ISO 8573-1:2010 [7:-:-]
Medijum	filterirani kompresovani vazduh, finoća filtera 200 µm
Temperatura medijuma	-10 ... 80 °C
Temperatura okoline	-10 ... 60 °C
Normalni nazivni protok	14.000 l/min
PWIS conformity	VDMA24364-B1/B2-L
Material housing	Mesing
Material screws	visokolegirani čelik, nerđajući
Broj materijala, vijak	1.4301
Težina proizvoda	1.010 g