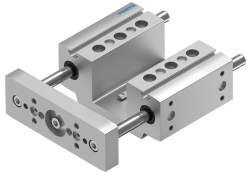


Sklop vodice EAGF-P1-KF-25-

Broj dela: 3192952

FESTO



Tehnički list

| Karakteristika | Vrednost |
|---|------------------------------|
| Veličina konstrukcije | 25 |
| Hod | 1 mm...300 mm |
| Reverzni zazor | 0 μ m |
| Ugradni položaj | Proizvoljan |
| Vođenje | Kružna vodica kuglice |
| Dizajn | Vođenje |
| Maks. ubrzanje | 25 m/s ² |
| Maks. brzina | 1 m/s |
| Najviši stepen otpornosti na koroziju KBK | 0 - bez izloženosti koroziji |
| LABS usklađenost | VDMA24364-B2-L |
| Vrsta zaštite | IP40 |
| Temperatura okruženja | 0 °C...50 °C |
| Maks. sila Fy | 320 N |
| Maksimalna statična sila Fy | 415 N |
| Maksimalna sila Fz | 320 N |
| Maksimalna statična sila Fz | 415 N |
| Maks. momenat Mx | 15 Nm |
| Maks. momenat Mx, statički | 19 Nm |
| Maks. momenat My | 10 Nm |
| Maks. momenat My, statički | 12 Nm |
| Maks. momenat Mz | 10 Nm |
| Maks. momenat Mz statički | 12 Nm |
| Sila pomeranja | 4 N |
| Pokretna masa pri 0 mm hoda | 300 g |
| Osnovna težina kod hoda od 0 mm | 1080 g |
| Dodatak težini na 10 mm hoda | 12 g |
| Dodatak pokretnoj masi za 10 mm hoda | 12 g |
| Težište pokrenute mase pri 0 mm hoda | 30 mm |
| Dodatak težištu pokrenute mase pri 10 mm hoda | 4.5 mm |
| Vrsta pričvršćenja | sa unutrašnjim navojem |
| Napomena o materijalu | RoHS-usaglašen |

| Karakteristika | Vrednost |
|------------------------------|--|
| Mehanizam vodećeg elementa | Oplemenjeni čelik tvrdo hromirano |
| Materijal kućišta | Aluminijumska legura za obrada eloksirano |
| Materijal kulisnog mehanizma | Aluminijumska legura za obrada eloksirano |