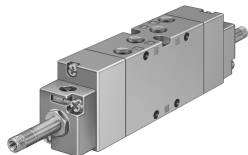


Elektromagnetni ventil JMFH-5-1/8-S-B

Broj dela: 30487

FESTO



Tehnički list

Karakteristika	Vrednost
Funkcija ventila	5/2 bistabilni
Vrsta aktiviranja	električni
Ugradna širina	26 mm
Normalni nominalni protok	1000 l/min
Pneumatski radni priključak	G1/8
Radni pritisak	-0.09 MPa...1 MPa -0.9 bar...10 bar
Dizajn	Zasun sa klipom
Nominalna širina	8 mm
Princip zaptivanja	meko
Ugradni položaj	Proizvoljan
Ručna pomoćna aktivacija	impulsno
Vrsta upravljanja	sa predupravljanjem
Snabdevanjem upravljačkim vazduhom	eksterni
Smer strujanja	reverzibilno
Prekrivanje	pozitivno preklapanje
Upravljački pritisak	0.2 MPa...1 MPa 2 bar...10 bar
Maks. uključna frekvencija	3 Hz
Uklopno vreme oko	12 ms
Maks. pozitivni impuls ispitivanja pri signalu 0	2200 µs
Maks. negativni impuls ispitivanja pri signalu 1	3700 µs
Radni medij	Komprimirani vazduh u skladu sa ISO 8573-1:2010 [7:4:4]
Napomena o radnom/upravljačkom mediju	Moguća primena zauljenog vazduha (u tom slučaju se zauljivanje mora nastaviti)
Najviši stepen otpornosti na koroziju KBK	1 - mala izloženost koroziji
LABS usklađenost	VDMA24364-B1/B2-L
Temperatura skladištenja	-40 °C...60 °C
Temperatura medija	-10 °C...60 °C
Upravljački medijum	Komprimirani vazduh u skladu sa ISO 8573-1:2010 [7:4:4]
Temperatura okruženja	-5 °C...40 °C
Težina proizvoda	400 g

Karakteristika	Vrednost
Električni priključak	preko F-kalema, poručuje se odvojeno
Vrsta pričvršćenja	po izboru: na PR-šini sa prolaznim otvorom
Priključak pomoćnog upravljačkog vazduha 12	G1/8
Priključak pomoćnog upravljačkog vazduha 14	G1/8
Priključak upravljačkog izduvnog vazduha 82	M5
Priključak upravljačkog izduvnog vazduha 84	M5
Priključak upravljačkog vazduha 12	G1/8
Priključak za upravljački vazduh 14	G1/8
Pneumatski priključak 1	G1/8
Pneumatski priključak: 2	G1/8
Pneumatski priključak 3	G1/8
Pneumatski priključak: 4	G1/8
Pneumatski priključak: 5	G1/8
Napomena o materijalu	RoHS-usaglašen
Radni materijal zaptivki	NBR
Materijal kućišta	Aluminijum liven pod pritiskom