

Elektromagnetni ventil

MFH-5/3B-1/8-B

FESTO

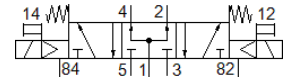
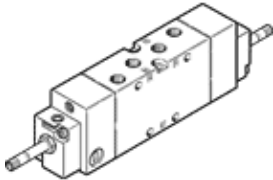
Broj artikla: 30485

Classic - nicht für Neukonstruktionen verwenden

Sa pomočnim ručnim aktiviranjem, bez elektromagnetnog kalema i bez utičnice.

Elektromagnetni kalem i utičnicu treba posebno naručiti.

Modern alternatives can be found by entering the first four characters of the type code in the search field.



Tehnički podaci

| Svojstvo | Vrednost |
|--|--|
| Funkcija ventila | 5/3 stavljen pod pritisak |
| Način aktiviranja | električno |
| Širina | 26 mm |
| Normalni nazivni protok | 1.000 l/min |
| Operating pressure MPa | 0,3 ... 1 MPa |
| Pogonski pritisak | 3 ... 10 bar |
| Konstruktivna struktura | Klipni klizač |
| Vrsta resetovanja | mehanička opruga |
| Nazivni prečnik | 8 mm |
| Princip zaptivanja | mekano |
| Položaj ugradnje | proizvoljno |
| Ručno pomoćno aktiviranje | Dodirno |
| Vrsta upravljanja | predupravljano |
| Snabdevanje upravljačkim vazduhom | interno |
| Smer protoka | nije reverzibilno |
| Overlap | Positive overlap |
| Maks. frekvencija prekidača | 3 Hz |
| Vreme isključenja | 21 ms |
| Vreme uključenja | 23 ms |
| Vreme povratnog signala sklopke | 16 ms |
| Maks. pozitivni ispitni impuls kod 0 signala | 2.200 µs |
| Maks. negativni ispitni impuls kod 1 signala | 3.700 µs |
| Pogonski medijum | Kompresovani vazduh prema ISO 8573-1:2010 [7:4:4] |
| Napomena o mediju pogona i upravljanja | Nauljeni pogon je moguć (u daljnjem pogonu potreban) |
| Klasa korozione otpornosti KBK | 1 - Low corrosion stress |
| PWIS conformity | VDMA24364-B1/B2-L |
| Temperatura ležaja | -40 ... 60 °C |
| Temperatura medijuma | -10 ... 60 °C |
| Temperatura okoline | -5 ... 40 °C |
| Težina proizvoda | 400 g |
| Električni priključak | preko F kalema, naručiti posebno |
| Vrsta pričvršćenja | na PR-podnožju sa prolaznim otvorom po izboru: |
| Priključak, upravljački odlazni vazduh 82 | M5 |
| Priključak, upravljački odlazni vazduh 84 | M5 |
| Pneumatski priključak 1 | G1/8 |
| Pneumatski priključak 2 | G1/8 |
| Pneumatski priključak 3 | G1/8 |
| Pneumatski priključak 4 | G1/8 |
| Pneumatski priključak 5 | G1/8 |
| Materijal - napomena | RoHS komformnost |
| Material seals | NBR |
| Material housing | Aluminijumski odlivak |