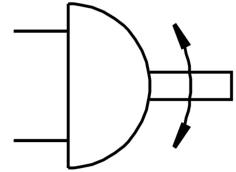
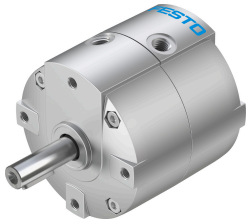


Zakretni pogon DRVS-32-270-P-EX4

Broj dela: 2536498

FESTO



Tehnički list

| Karakteristika | Vrednost |
|----------------------------------------------------------|-------------------------------------------------------------------------------------------------------|
| Veličina konstrukcije | 32 |
| Ugao amortizacije | 0.5 deg |
| Ugao zakretanja | 0 deg...270 deg |
| Dozvoljeni radijus zaustavljanja | 28 mm |
| Prigušenje | elastični zaptivni prstenovi/ploči sa obe strane |
| Ugradni položaj | Proizvoljan |
| Funkcija | Dvosmerno dejstvo |
| Dizajn | Zakretno krilo |
| Prepoznavanje položaja | Beskontaktni prekidač |
| Varijante | Vratilo za odvođenje snage |
| Radni pritisak | 0.2 MPa...0.8 MPa 2 bar...8 bar |
| Maks. frekvencija zakretanja pri 0,6 MPa (6 bar, 87 psi) | 2 Hz |
| Preciznost ponavljanja | 1 deg |
| CE-oznaka (vidi Izjavu o usaglašenosti) | prema EU direktivi o zaštiti od eksplozija (ATEX) |
| UKCA znak (vidi Izjavu o usaglašenosti) | prema UK EX propisima |
| Dozvola za Ex zaštitu izvan EU | EPL Db (GB) EPL Gb (US) |
| Zaštita od eksplozije | Zona 1 (ATEX) Zona 1 (UKEX) Zona 2 (ATEX) Zona 21 (ATEX) Zona 21 (UKEX) Zona 22 (ATEX) |
| ATEX kategorija za gas | II 2G |
| ATEX kategorija za prašinu | II 2D |
| Eksplozivna zaštita i zaštita od paljenja gasa | Ex h IIC T4 Gb X |
| Eksplozivna zaštita od paljenja prašine | Ex h IIIC T120°C Db X |
| Ex temperatura u okruženju | 0°C ≤ Ta ≤ +60°C |
| Radni medij | Komprimovani vazduh u skladu sa ISO 8573-1:2010 [7:4:4] |
| Napomena o radnom/upravljačkom mediju | Moguća primena zauljenog vazduha (u tom slučaju se zauljivanje mora nastaviti) |
| Najviši stepen otpornosti na koroziju KBK | 1 - mala izloženost koroziji |

| Karakteristika | Vrednost |
|-----------------------------------------------------|------------------------------------------|
| LABS usklađenost | VDMA24364-B2-L |
| Temperatura okruženja | 0 °C...60 °C |
| Maks. pričvrсна sila | 480 N |
| Maks. aksijalna sila | 75 N |
| Maks. radijalna sila | 200 N |
| Teoretski obrtni moment pri 0,6 MPa (6 bar, 87 psi) | 10 Nm |
| Dozvoljeni maseni moment inercije | 0.02 kgm ² |
| Težina proizvoda | 896 g |
| Vrsta pričvršćenja | sa unutrašnjim navojem |
| Pneumatski priključak | G1/8 |
| Napomena o materijalu | RoHS-usaglašen |
| Materijal pogonskog vratila | niklovani čelik |
| Radni materijal zaptivki | TPE-U(PU) |
| Materijal kućišta | Aluminijumski liv pod pritiskom, lakiran |