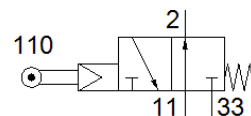


Ventil sa točkićem ROS-3-1/8

Broj artikla: 2270

FESTO

Predupravljano, normalno otvoreno



Tehnički podaci

Svojstvo	Vrednost
Funkcija ventila	3/2 otvoren, monostabilan
Način aktiviranja	mehanički
Normalni nazivni protok	169 l/min
Operating pressure MPa	0,35 ... 0,8 MPa
Pogonski pritisak	3,5 ... 8 bar
Konstruktivna struktura	Tanjir - sedište
Vrsta resetovanja	mehanička opruga
Nazivni prečnik	3,5 mm
Odzračna funkcija	se može prigušiti
Princip zaptivanja	mekano
Položaj ugradnje	proizvoljno
Vrsta upravljanja	predupravljano
Snabdevanje upravljačkim vazduhom	interno
Smer protoka	nije reverzibilno
Medijum upravljanja	Kompresovani vazduh prema ISO 8573-1:2010 [-::-]
Napomena za dinamičku silu	Switching frequency min. 1/year
Pogonski medijum	Kompresovani vazduh prema ISO 8573-1:2010 [-::-]
Napomena o mediju pogona i upravljanja	Nauljeni pogon je moguć (u daljnjem pogonu potreban)
Klasa korozione otpornosti KBK	2 - Moderate corrosion stress
PWIS conformity	VDMA24364-B1/B2-L
Temperatura medijuma	-10 ... 60 °C
Temperatura okoline	-10 ... 60 °C
Sila aktiviranja	1,9 N
Težina proizvoda	104 g
Vrsta pričvršćenja	sa prolaznim otvorom
Pneumatski priključak 1	G1/8
Pneumatski priključak 2	G1/8
Pneumatski priključak 3	G1/8
Materijal - napomena	RoHS komfornost
Material seals	NBR
Material housing	Aluminijum eloksirano