

Elektromagnetni ventil

MOCH-3-1/4

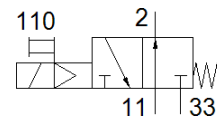
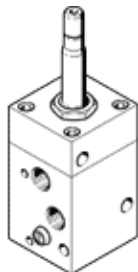
Broj artikla: 2210

Komponenta koja će prestati da se proizvodi

[Sa pomoćnim ručnim aktiviranjem.](#)

Tip se više ne proizvodi. Isporučuje se do 2022. Vidi Support Portal za alternativni proizvod.

FESTO



Tehnički podaci

Svojstvo	Vrednost
Funkcija ventila	3/2 otvoren, monostabilan
Način aktiviranja	električno
Pogonski pritisak	0 ... 10 bar
Konstruktivna struktura	Tanjir - sedište
Vrsta resetovanja	mehanička opruga
Princip zaptivanja	mekano
Vrsta upravljanja	predupravljano
Pneumatski priključak 1	G1/4
Pneumatski priključak 2	G1/4
Pneumatski priključak 3	G1/4
Materijal - napomena	RoHS komfornost
Material seals	NBR
Material housing	Aluminijumska legura za kovanje