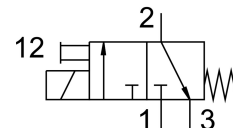
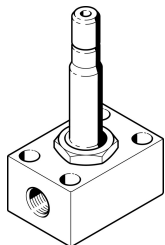


Elektromagnetni ventil MCH-3-1/8

Broj dela: 2199

FESTO



Tehnički list

Karakteristika	Vrednost
Funkcija ventila	3/2 zatvoreno, monostabilno
Vrsta aktiviranja	električni
Normalni nominalni protok	160 l/min
Pneumatski radni priključak	G1/8
Radni pritisak	0 MPa...0.7 MPa 0 bar...7 bar
Dizajn	Sedišni ventil sa povratnom porukom
Način vraćanja u prethodni položaj	mehaničke opruge
Vrsta zaštite	IP65
Nominalna širina	2.5 mm
Princip zaptivanja	meko
Ručna pomoćna aktivacija	zaustavno
Vrsta upravljanja	direktni
Smer strujanja	nije reverzibilno
Uklopno vreme isklj.	13 ms
Uklopno vreme uklj	12 ms
Trajanje uključivanja	100%
Karakteristične vrednosti za kaleme	110 V AC: 50/60 Hz, snaga pritezanja 30,0 VA, snaga zadržavanja 22,0 VA 110 V DC: 12,7 W 120 V AC: 60 Hz, snaga pritezanja 30,0 VA, snaga zadržavanja 22,0 VA 12 V AC: 50 Hz, snaga pritezanja 30,0 VA, snaga zadržavanja 22,0 VA 12 V DC: 11,7 W 220 V AC: 50/60 Hz, snaga pritezanja 30,0 VA, snaga zadržavanja 22,0 VA 220 V DC: 15,0 W 240 V AC: 50 Hz, snaga pritezanja 30,0 VA, snaga zadržavanja 22,0 VA 240 V DC: 17,9 W 24 V AC: 50 Hz, snaga pritezanja 30,0 VA, snaga zadržavanja 22,0 VA 24 V DC: 11,0 W 380 V AC: 50/60 Hz, snaga pritezanja 30,0 VA, snaga zadržavanja 22,0 VA 42 V AC: 50/60 Hz, snaga pritezanja 30,0 VA, snaga zadržavanja 22,0 VA 42 V DC: 12,0 W 48 V AC: 50 Hz, snaga pritezanja 30,0 VA, snaga zadržavanja 22,0 VA 96 V DC: 11,0 W
Radni medij	Komprimovani vazduh u skladu sa ISO 8573-1:2010 [7:4:4]

Karakteristika	Vrednost
LABS usklađenost	VDMA24364-C1-L
Temperatura skladištenja	-40 °C...100 °C
Temperatura medija	-10 °C...60 °C
Temperatura okruženja	-5 °C...40 °C
Vrsta pričvršćenja	sa prolaznim otvorom
Pneumatski priključak 1	G1/8
Pneumatski priključak: 2	G1/8
Pneumatski priključak 3	G1/8
Napomena o materijalu	RoHS-usaglašen