

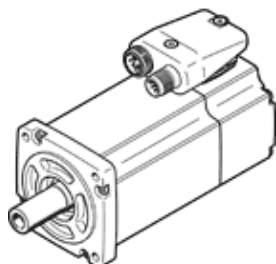
Servomotor EMME-AS-60-S-LS-AM

Broj artikla: 2089699

Komponenta koja će prestati da se proizvodi

bez prenosnika, bez kočnice.

FESTO



Tehnički podaci

Svojstvo	Vrednost
Temperatura okoline	-10 ... 40 °C
Temperatura ležaja	-20 ... 70 °C
Relativna vlažnost vazduha	0 - 90 %
Odgovara standardu	IEC 60034
Klasa zaštite izolacije	F
Klasa dimenzionisanja prema EN 60034-1	S1
Mehanička zaštita	IP21
Tehnika električnog priključka	Utikači
Materijal - napomena	RoHS komfornost
Klasa korozione otpornosti KBK	0 - No corrosion stress
PWIS conformity	VDMA24364 zone III
Dozvola	RCM Mark c UL us - Recognized (OL)
CE znak (vidi izjavu o usklađenosti)	prema EU-EMV-smernici prema EU-niski napon-smernica in accordance with EU RoHS directive
UKCA marking (see declaration of conformity)	To UK instructions for electrical equipment To UK instructions for EMC To UK RoHS instructions
Nazivni pogonski napon DC	360 V
Nazivni napon DC	360 V
Vrsta spajanja navoja	Zvezda unutrašnja
Number of pole pairs	3
Obrtni moment mirovanja	0,7 Nm
Nazivni obrtni moment	0,6 Nm
Vršni obrtni moment	2,8 Nm
Nazivna brzina obrtanja	3.000 1/min
Maks. brzina obrtanja	5.131 1/min
Nazivna snaga motora	190 W
Trajna struja mirovanja	0,9 A
Nazivna struja, motor	0,8 A
Vršna struja	3,6 A
Motorska konstanta	0,75 Nm/A
Naponska konstanta, linijska	49,6 mVmin
Otpor navoja faza-faza	26,4 Ohm
Induktivnost navoja faza-faza	31,9 mH
Sveukupni moment inercije gonjene strane	0,22 kgcm ²
Težina proizvoda	1.300 g
Dozvoljeno aksijalno opterećenje vratila	50 N
Dozvoljeno radijalno opterećenje vratila	250 N
Senzor položaja rotora	Apsolutni multi-turn encoder
Interface rotirajućeg enkodera	HIPERFACE®
Princip određivanja položaja rotirajućim enkoderom	Capacitive
Davač položaja rotora, sinus/cosinus perioda po obrtaju	16
Enkoder rotora, tipične rezolucije	12 Bit
Davač položaja rotora, tipična tačnost ugla	20 arcmin
MTTFd, subcomponent	271 years, rotary position encoder