

Elektromagnetni ventil

MVH-5-1/8-B

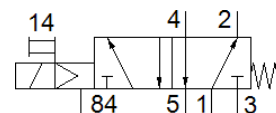
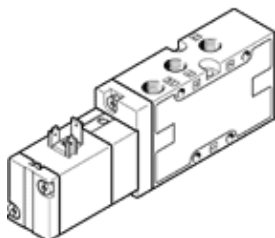
FESTO

Broj artikla: 19779

Classic - nicht für Neukonstruktionen verwenden

Sa elektromagnetnim kalemom i pomoćnim ručnim aktiviranjem, bez utičnice.

Modern alternatives can be found by entering the first four characters of the type code in the search field.



Tehnički podaci

Svojstvo	Vrednost
Funkcija ventila	5/2 monostabilan
Način aktiviranja	električno
Širina	26 mm
Normalni nazivni protok	750 l/min
Operating pressure MPa	0,2 ... 1 MPa
Pogonski pritisak	2 ... 10 bar
Konstruktivna struktura	Tanjir - sedište
Vrsta resetovanja	mehanička opruga
Nazivni prečnik	5 mm
Princip zaptivanja	mekano
Položaj ugradnje	proizvoljno
Ručno pomoćno aktiviranje	Dodirno
Vrsta upravljanja	predupravljano
Snabdevanje upravljačkim vazduhom	interno
Smer protoka	nije reverzibilno
Overlap	Underlap
b-vrednost	0,34
C vrednost	3 l/sbar
Maks. frekvencija prekidača	3 Hz
Vreme isključenja	36 ms
Vreme uključenja	20 ms
Maks. pozitivni ispitni impuls kod 0 signala	2.200 µs
Maks. negativni ispitni impuls kod 1 signala	3.700 µs
Parametri kalema	24 V DC: 2.5 W
Dozvoljena kolebanja napona	+/- 10 %
Pogonski medijum	Kompresovani vazduh prema ISO 8573-1:2010 [7:4:4]
Napomena o mediju pogona i upravljanja	Nauljeni pogon je moguć (u daljnjem pogonu potreban)
Klasa korozione otpornosti KBK	1 - Low corrosion stress
PWIS conformity	VDMA24364-B1/B2-L
Temperatura ležaja	-40 ... 60 °C
Temperatura medijuma	-5 ... 50 °C
Temperatura okoline	-5 ... 50 °C
Težina proizvoda	230 g
Vrsta pričvršćenja	na PR-podnožju sa prolaznim otvorom po izboru:
Priključak, upravljački odlazni vazduh 84	M5
Pneumatski priključak 1	G1/8
Pneumatski priključak 2	G1/8
Pneumatski priključak 3	G1/8
Pneumatski priključak 4	G1/8

Svojstvo	Vrednost
Pneumatski priključak 5	G1/8
Materijal - napomena	RoHS komfornost
Material seals	NBR TPE-U(PU)
Material housing	Aluminijumski odlivak