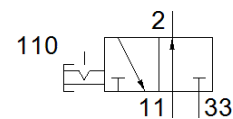


# Shut-off ventil HE-G3/4-LO

Broj artikla: 197135

FESTO



## Tehnički podaci

| Svojstvo                       | Vrednost  |
|--------------------------------|---|
| Konstruktivna struktura        | Klipni klizač                                     |
| Način aktiviranja              | ručno   |
| Princip zaptivanja             | mekano  |
| Odzračna funkcija              | ne prigušuje se                                   |
| Ručno pomoćno aktiviranje      | bez   |
| Funkcija ventila               | 3/2 bistabilan                                    |
| Pogonski pritisak              | 1 ... 10 bar                                      |
| C vrednost                     | 36,28 l/sbar                                      |
| b-vrednost                     | 0,21  |
| Normalni nazivni protok        | 8.000 l/min                                       |
| Pogonski medijum               | Kompresovani vazduh prema ISO 8573-1:2010 [7:4:4] |
| Klasa korozione otpornosti KBK | 3 - High corrosion stress                         |
| PWIS conformity                | VDMA24364-B1/B2-L                                 |
| Temperatura medijuma           | -10 ... 60 °C                                     |
| Temperatura okoline            | -10 ... 60 °C                                     |
| Vrsta pričvršćenja             | Ugradnja vodova<br>sa prolaznim otvorom           |
| Položaj ugradnje               | proizvoljno                                       |
| Smer protoka                   | nije reverzibilno                                 |
| Težina proizvoda               | 1.000 g   |
| Pneumatski priključak 1        | G3/4  |
| Pneumatski priključak 2        | G3/4  |
| Pneumatski priključak 3        | G1  |
| Material seals                 | NBR<br>TPE-U(PU)                                  |
| Material housing               | Aluminijumski odlivak<br>PBT                      |