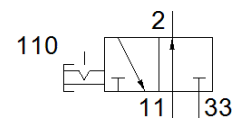
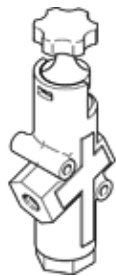


Shut-off ventil HE-G1/2-LO

Broj artikla: 197134

FESTO



Tehnički podaci

Svojstvo	Vrednost
Konstruktivna struktura	Klipni klizač
Način aktiviranja	ručno
Princip zaptivanja	mekano
Odzračna funkcija	ne prigušuje se
Ručno pomoćno aktiviranje	bez
Funkcija ventila	3/2 bistabilan
Pogonski pritisak	1 ... 10 bar
C vrednost	28,13 l/sbar
b-vrednost	0,28
Normalni nazivni protok	6.200 l/min
Pogonski medijum	Kompresovani vazduh prema ISO 8573-1:2010 [7:4:4]
Klasa korozione otpornosti KBK	3 - High corrosion stress
PWIS conformity	VDMA24364-B1/B2-L
Temperatura medijuma	-10 ... 60 °C
Temperatura okoline	-10 ... 60 °C
Vrsta pričvršćenja	Ugradnja vodova sa prolaznim otvorom
Položaj ugradnje	proizvoljno
Smer protoka	nije reverzibilno
Težina proizvoda	1.100 g
Pneumatski priključak 1	G1/2
Pneumatski priključak 2	G1/2
Pneumatski priključak 3	G1
Material seals	NBR TPE-U(PU)
Material housing	Aluminijumski odlivak PBT