

Elektromagnetni ventil

MFH-5/3E-3/8-B

FESTO

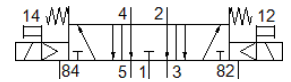
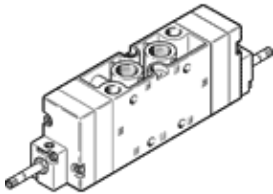
Broj artikla: 19708

Classic - nicht für Neukonstruktionen verwenden

Sa pomočnim ručnim aktiviranjem, bez elektromagnetnog kalema i bez utičnice.

Elektromagnetni kalem i utičnicu treba posebno naručiti.

Modern alternatives can be found by entering the first four characters of the type code in the search field.



Tehnički podaci

Svojstvo	Vrednost
Funkcija ventila	5/3 odzračen
Način aktiviranja	električno
Širina	40 mm
Normalni nazivni protok	2.200 l/min
Operating pressure MPa	0,3 ... 1 MPa
Pogonski pritisak	3 ... 10 bar
Konstruktivna struktura	Klipni klizač
Vrsta resetovanja	mehanička opruga
Nazivni prečnik	12 mm
Mera mreže	41 mm
Odzračna funkcija	se može prigušiti
Princip zaptivanja	mekano
Položaj ugradnje	proizvoljno
Ručno pomoćno aktiviranje	Dodirno
Vrsta upravljanja	predupravljano
Snabdevanje upravljačkim vazduhom	interno
Smer protoka	nije reverzibilno
Overlap	Positive overlap
Maks. frekvencija prekidača	3 Hz
Vreme isključenja	114 ms
Vreme uključenja	26 ms
Vreme povratnog signala sklopke	83 ms
Maks. pozitivni ispitni impuls kod 0 signala	2.200 μs
Maks. negativni ispitni impuls kod 1 signala	3.700 μs
Pogonski medijum	Kompresovani vazduh prema ISO 8573-1:2010 [7:4:4]
Napomena o mediju pogona i upravljanja	Nauljeni pogon je moguć (u daljnjem pogonu potreban)
Klasa korozione otpornosti KBK	1 - Low corrosion stress
PWIS conformity	VDMA24364-B1/B2-L
Temperatura ležaja	-40 ... 60 °C
Temperatura medijuma	-10 ... 60 °C
Temperatura okoline	-5 ... 40 °C
Težina proizvoda	780 g
Električni priključak	preko F kalema, naručiti posebno
Vrsta pričvršćenja	na PR-podnožju sa prolaznim otvorom po izboru:
Priključak, upravljački odlazni vazduh 82	M5
Priključak, upravljački odlazni vazduh 84	M5
Pneumatski priključak 1	G3/8
Pneumatski priključak 2	G3/8
Pneumatski priključak 3	G3/8

Svojstvo	Vrednost
Pneumatski priključak 4	G3/8
Pneumatski priključak 5	G3/8
Materijal - napomena	RoHS komfornost
Material seals	NBR
Material housing	Aluminijumski odlivak