

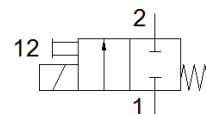
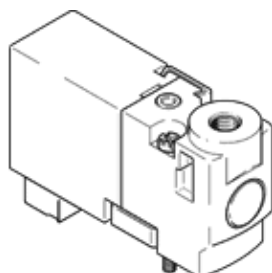
Elektromagnetni ventil

MHP1-M1H-2/2G-M3-PI

Broj artikla: 197053

FESTO

Poluspojnički ventil za pojedinačnu i grupnu montažu, naročito male izvedbe, sa utičnim priključkom dole (Plug-In).



Tehnički podaci

| Svojstvo | Vrednost |
|--|---|
| Funkcija ventila | 2/2 zatvoren, monostabilan |
| Način aktiviranja | električno |
| Širina | 10 mm |
| Normalni nazivni protok | 14 l/min |
| Operating pressure MPa | -0,09 ... 0,2 MPa |
| Pogonski pritisak | -0,9 ... 2 bar |
| Operating pressure | -13,05 ... 29 psi |
| Konstruktivna struktura | Sedišni ventil sa povratnom oprugom |
| Vrsta resetovanja | mehanička opruga |
| Mehanička zaštita | IP40 |
| Dozvola | c UL us - Recognized (OL) |
| Mesto izdavanja sertifikata | UL MH19482 |
| Nazivni prečnik | 0,9 mm |
| Mera mreže | 10 mm |
| Odzračna funkcija | ne prigušuje se |
| Princip zaptivanja | mekano |
| Položaj ugradnje | proizvoljno |
| Ručno pomoćno aktiviranje | Dodirno |
| Vrsta upravljanja | direktno |
| Smer protoka | nije reverzibilno |
| Ventilsko mesto - označaka | Pločica |
| Overlap | Underlap |
| Napomena za dinamičku silu | Frekvencija preklapanja najmanje 1x nedeljno |
| Pogodno za vakuum | Da |
| Maks. frekvencija prekidača | 20 Hz |
| Vreme isključenja | 5 ms |
| Vreme uključenja | 4 ms |
| Trajanje uključenosti | 100 % |
| Električna primljena snaga | 1 W |
| Maks. pozitivni ispitni impuls kod 0 signala | 500 μs |
| Maks. negativni ispitni impuls kod 1 signala | 400 μs |
| Parametri kalema | 24 V DC: 1 W |
| Dozvoljena kolebanja napona | +/- 10 % |
| Pogonski medijum | Kompresovani vazduh prema ISO 8573-1:2010 [7:4:4] |
| Napomena o mediju pogona i upravljanja | Nauljeni pogon je moguć (u daljnjem pogonu potreban) |
| Otpornost na vibracije | Ispitivanje transporta sa stepenom težine 2 prema FN 942017-4 i EN 60068-2-6 |
| Udarna čvrstoća | Shock test with severity level 2 in accordance with FN 942017-5 and EN 60068-2-27 |
| Klasa korozione otpornosti KBK | 2 - Moderate corrosion stress |
| PWIS conformity | VDMA24364-B2-L |
| Temperatura ležaja | -20 ... 60 °C |
| Temperatura medijuma | -5 ... 40 °C |

| Svojstvo | Vrednost |
|-------------------------|--|
| Temperatura okoline | -5 ... 40 °C |
| Težina proizvoda | 10 g |
| Električni priključak | Utikači |
| Vrsta pričvršćenja | na priključnoj ploči sa prolaznim otvorom |
| Pneumatski priključak 1 | Priključna ploča |
| Pneumatski priključak 2 | M3 |
| Materijal - napomena | RoHS komfornost |
| Material seals | FPM HNBR NBR |
| Material housing | PA ojačan PPS ojačano |