

# Elektromagnetni ventil

## CPE14-M1BH-5LS-1/8

FESTO

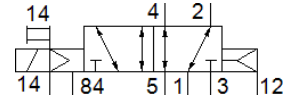
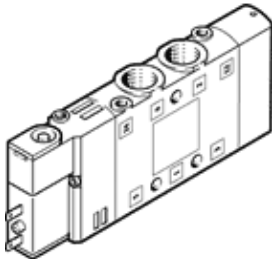
Broj artikla: 196942

Classic - nicht für Neukonstruktionen verwenden

Velika gustoća pakovanja

Ovaj tip je prikladan za vakuumski pogon. Sklop podnožja je moguć samo kod funkcijskih razvodnika 5/2 i 5/3 CPE10/14/18, molimo, ne kombinovati sa razvodnicima 3/2.

Modern alternatives can be found by entering the first four characters of the type code in the search field.



## Tehnički podaci

| Svojstvo                                     | Vrednost  |
|--|---|
| Funkcija ventila                             | 5/2 monostabilan  |
| Način aktiviranja                            | električno  |
| Širina                                       | 14 mm   |
| Normalni nazivni protok                      | 800 l/min   |
| Operating pressure MPa                       | -0,09 ... 1 MPa   |
| Pogonski pritisak                            | -0,9 ... 10 bar   |
| Konstruktivna struktura                      | Klipni klizač   |
| Vrsta resetovanja                            | pneumatska opruga   |
| Dozvola                                      | c UL us - Recognized (OL)   |
| Maritime classification                      | see certificate   |
| Mehanička zaštita                            | IP65<br>sa utičnicom<br>prema IEC 60529   |
| Nazivni prečnik                              | 6 mm  |
| Odzračna funkcija                            | se može prigušiti   |
| Princip zaptivanja                           | mekano  |
| Položaj ugradnje                             | proizvoljno   |
| Ručno pomoćno aktiviranje                    | sa priborom se fiksira<br>Dodirno   |
| Vrsta upravljanja                            | predupravljano  |
| Snabdevanje upravljačkim vazduhom            | eksterno  |
| Smer protoka                                 | reverzibilno  |
| Ventilsko mesto - označaka                   | Nosač pločice   |
| Overlap                                      | Positive overlap  |
| Pilot pressure MPa                           | 0,3 ... 0,8 MPa   |
| Pritisak upravljanja                         | 3 ... 8 bar   |
| Vreme isključenja                            | 32 ms   |
| Vreme uključenja                             | 24 ms   |
| Trajanje uključenosti                        | 100% with holding current reduction   |
| Maks. pozitivni ispitni impuls kod 0 signala | 1.200 µs  |
| Maks. negativni ispitni impuls kod 1 signala | 900 µs  |
| Parametri kalema                             | 24 V DC: 1.28 W   |
| Dozvoljena kolebanja napona                  | -15 % / +10 %   |
| Pogonski medijum                             | Kompresovani vazduh prema ISO 8573-1:2010 [7:4:4]                                 |
| Napomena o mediju pogona i upravljanja       | Nauljeni pogon je moguć (u daljnjem pogonu potreban)                              |
| Otpornost na vibracije                       | Ispitivanje transporta sa stepenom težine 2 prema FN 942017-4 i EN 60068-2-6      |
| Udarne čvrstoća                              | Shock test with severity level 2 in accordance with FN 942017-5 and EN 60068-2-27 |
| Klasa korozione otpornosti KBK               | 2 - Moderate corrosion stress   |

| Svojstvo                                  | Vrednost  |
|---|---|
| PWIS conformity                           | VDMA24364-B1/B2-L                                 |
| Temperatura medijuma                      | -5 ... 50 °C                                      |
| Medijum upravljanja                       | Kompresovani vazduh prema ISO 8573-1:2010 [7:4:4] |
| Temperatura okoline                       | -5 ... 50 °C                                      |
| Težina proizvoda                          | 95 g  |
| Električni priključak                     | 2-polno   |
| Vrsta pričvršćenja                        | sa prolaznim otvorom                              |
| Priključak, upravljački odlazni vazduh 82 | M3  |
| Priključak, upravljački odlazni vazduh 84 | M3  |
| Priključak, upravljački vazduh 12         | M3  |
| Priključak, upravljački vazduh 14         | M3  |
| Pneumatski priključak 1                   | G1/8  |
| Pneumatski priključak 2                   | G1/8  |
| Pneumatski priključak 3                   | G1/8  |
| Pneumatski priključak 4                   | G1/8  |
| Pneumatski priključak 5                   | G1/8  |
| Materijal - napomena                      | RoHS komformnost                                  |
| Material seals                            | NBR   |
| Material housing                          | Aluminijumski odlivak                             |