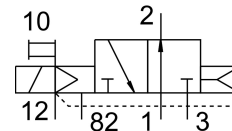
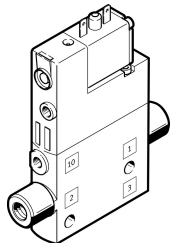


# Elektromagnetni ventil CPE10-M1BH-3OLS-M5

Broj dela: 196854

FESTO



## Tehnički list

| Karakteristika                                   | Vrednost  |
|--|---|
| Funkcija ventila                                 | 3/2 otvoreno monostabilno                           |
| Vrsta aktiviranja                                | električni  |
| Ugradna širina                                   | 10 mm   |
| Normalni nominalni protok                        | 190 l/min   |
| Pneumatski radni priključak                      | M5  |
| Pogonski napon                                   | 24V DC  |
| Radni pritisak                                   | -0.09 MPa...1 MPa<br>-0.9 bar...10 bar              |
| Dizajn   | Zasun sa klipom                                     |
| Način vraćanja u prethodni položaj               | pneumatska opruga                                   |
| Dozvola  | c UL us - Recognized (OL)                           |
| Maritime klasiifikacija                          | vidi sertifikat                                     |
| Institucija koja izdaje sertifikat               | DNV-TAA000032X                                      |
| Vrsta zaštite                                    | IP65<br>sa utičnicom<br>prema IEC 60529             |
| Nominalna širina                                 | 4 mm  |
| Princip zaptivanja                               | meko  |
| Ugradni položaj                                  | Proizvoljan   |
| Ručna pomoćna aktivacija                         | sa opremom za zaustavljanje<br>impulsno             |
| Vrsta upravljanja                                | sa predupravljanjem                                 |
| Snabdevanjem upravljačkim vazduhom               | eksterni  |
| Smer strujanja                                   | nije reverzibilno                                   |
| Oznaka mesta za ventil                           | Nosač natpisa                                       |
| Prekrivanje                                      | pozitivno preklapanje                               |
| Upravljački pritisak                             | 0.25 MPa...0.8 MPa<br>2.5 bar...8 bar               |
| Uklonno vreme isklj.                             | 14 ms   |
| Uklonno vreme uklj                               | 14 ms   |
| Trajanje uključivanja                            | 100% u kombinaciji sa spuštanjem struje zadržavanja |
| Maks. pozitivni impuls ispitivanja pri signalu 0 | 1200 µs   |
| Maks. negativni impuls ispitivanja pri signalu 1 | 900 µs  |

| Karakteristika                              | Vrednost   |
|---|--|
| Karakteristične vrednosti za kaleme         | 24 V DC: 1,28 W  |
| Dozvoljene oscilacije napona                | -15 % / +10 %  |
| Radni medij                                 | Komprimovani vazduh u skladu sa ISO 8573-1:2010 [7:4:4]                            |
| Napomena o radnom/upravljačkom mediju       | Moguća primena zauljenog vazduha (u tom slučaju se zauljivanje mora nastaviti)     |
| Otpornost na oscilacije                     | Provera primene za transport sa stepenom oštine 2 prema FN 942017-4 i EN 60068-2-6 |
| Otpornost na udare                          | Šok provera prema stepenu oštine 2 u skladu sa FN 942017-5 i EN 60068-2-27         |
| Najviši stepen otpornosti na koroziju KBK   | 2 - umerena izloženost koroziji  |
| LABS usklađenost                            | VDMA24364-B1/B2-L  |
| Temperatura medija                          | -5 °C...50 °C  |
| Upravljački medijum                         | Komprimovani vazduh u skladu sa ISO 8573-1:2010 [7:4:4]                            |
| Temperatura okruženja                       | -5 °C...50 °C  |
| Električni priključak                       | 2-polni  |
| Vrsta pričvršćenja                          | sa prolaznim otvorom   |
| Priključak upravljačkog izduvnog vazduha 82 | M3   |
| Priključak upravljačkog vazduha 12          | M3   |
| Pneumatski priključak 1                     | M5   |
| Pneumatski priključak: 2                    | M5   |
| Pneumatski priključak 3                     | M7   |
| Napomena o materijalu                       | RoHS-usaglašen   |
| Radni materijal zaptivki                    | NBR  |
| Materijal kućišta                           | Aluminijum liven pod pritiskom   |