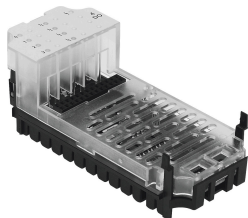


Izlazni modul CPX-4DA

Broj dela: 195754

FESTO



Tehnički list

| Karakteristika | Vrednost |
|---|---|
| Dimenzija Š x D x V | (uklj. međublok i priključnu tehniku) 50 mm x 107 mm x 50 mm |
| Težina proizvoda | 42 g |
| Temperatura okruženja | -5 °C...50 °C |
| Temperatura skladištenja | -20 °C...70 °C |
| Vrsta zaštite | u zavisnosti od priključnog bloka |
| Najviši stepen otpornosti na koroziju KBK | 1 - mala izloženost koroziji (u ugrađenom stanju) |
| LABS usklađenost | VDMA24364-B2-L |
| Materijal kućišta | PA-ojačan PC |
| LED prikazi | 1 zbirna dijagnostika 4 dijagnostika kanala 4 statusa kanala |
| Dijagnostika | Kratak spoj/preopterećenje po kanalu Prenizak napon izlaza |
| Broj izlaza | 4 |
| Parametrizacija | Failsafe za svaki kanal Forsiranje po kanalu Idle režim za svaki kanal Ponašanje nakon kratkog spoja Nazor modula |
| Opseg radnog pritiska DC | 18 V...30 V |
| Nominalni radni napon DC | 24 V |
| Potrošnja sopstvene struje kod nominalnog radnog napona | Tip. 16 mA |
| Karakteristika izlaza | Oslanjajući se na IEC1131-T2 |
| Logika isključivanja izlaza | PNP (plus prebacivanje) |
| Maks. sabirna struja na izlazima po modulu | 4 A |
| Maks. napajanje strujom po kanalu | 1 A (24 W opterećenje lampi) |
| Razdvajanje potencijala kanal - kanal | ne |
| Razdvajanje potencijala kanal - interni bus | Da, kod korišćenja međunapajanja |
| Osigurač (kratak spoj) | interni elektronski osigurač po kanalu |