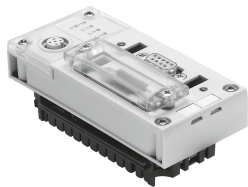


Mrežno čvorište CPX-FB13

Broj dela: 195740

FESTO



Tehnički list

Karakteristika	Vrednost
Protokol	Profibus DP
Dimenzija Š x D x V	(uklj. međublok) 50 mm x 107 mm x 50 mm
Težina proizvoda	115 g
Temperatura okruženja	-5 °C...50 °C
Temperatura skladištenja	-20 °C...70 °C
Vrsta zaštite	IP65 IP67
Najviši stepen otpornosti na koroziju KBK	1 - mala izloženost koroziji
LABS usklađenost	VDMA24364-B2-L
Materijal kućišta	PA-ojačan PC
LED prikaz, specifično za proizvod	M: Modifikacija, parametrizacija PL: Snabdevanje opterećenja PS: Snabdevanje elektronike, snabdevanje senzora SF: Sistemska greška
LED prikaz specifičan za bus	BF: Greška sabirnice
Dijagnostika specifična za uređaj	Dijagnostika orijentisana na kanal i modul Modul podnapona Dijagnostička memorija
Kontrolni elementi	DIL preklopnik
Interfejs sabirnice polja	2x M12x1, 5-polni, B-kodirano Utičnica, pod-D, 9-polna Podesivi priključak pod-D
Maks. adresni kapacitet ulaza	64 Byte
Maks. adresni kapacitet izlaza	64 Byte
Parametrizacija	Dijagnostičko ponašanje Failsafe reakcija Forsiranje kanala Signal setup Sistemska parametar
Brzina prenosa	96 ... 12000 kbit/s
Podrška u konfigurisanju	XML datoteka

Karakteristika	Vrednost
Dodatne funkcije	Aciklični pristup podacima preko „DPV1“ Dijagnostika na osnovu kanala preko Feldbus-a Pokretanje parametrizacije u tekstu preko Feldbus-a Mogućnost prikaza sistemskog statusa preko procesnih podataka Dodatni dijagnostički interfejs za operatorske jedinice
Opseg radnog pritiska DC	18 V...30 V
Nominalni radni napon DC	24 V
Potrošnja sopstvene struje kod nominalnog radnog napona	Tip. 200 mA
Tipovi komunikacije	DPV0: Ciklična komunikacija DPV1: Aciklična komunikacija