

# Pripremna grupa LFRS-1/2-D-DI-MAXI-KB

Broj artikla: 195178

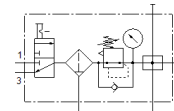
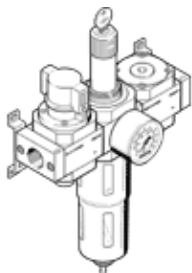
Classic - nicht für Neukonstruktionen verwenden

Vijak regulatora sa bravicom i manometrom, za nazivni pritisak 12 bara, za nezauljeni vazduh.

Modern alternatives can be found by entering the first four characters of the type code in the search field.

Tip se više ne proizvodi. Isporučuje se do 2022. Vidi Support Portal za alternativni proizvod.

FESTO



## Tehnički podaci

| Svojstvo                        | Vrednost   |
|---------------------------------|--|
| Veličina                        | Maxi   |
| Serija                          | D  |
| Osiguranje aktiviranja          | Okretno dugme sa integrisanom bravom                                 |
| Položaj ugradnje                | vertikalno +/- 5°  |
| Finoća filtera                  | 40 µm  |
| Ispust kondenzata               | ručno rotacioni  |
| Konstruktivna struktura         | Modul za grananje<br>On-off ventil<br>Filter-regulator sa manometrom |
| Maks. količina kondenzata       | 43 cm <sup>3</sup>   |
| Zaštita od ljuštenja            | Metalna zaštitna korpa   |
| Manometar                       | sa manometrom  |
| Pogonski pritisak               | 1 ... 16 bar   |
| Područje regulacije pritiska    | 0,5 ... 12 bar   |
| Normalni nazivni protok         | 5.400 l/min  |
| Pogonski medijum                | Kompresovani vazduh prema ISO 8573-1:2010 [-:~:]<br>Inertni gasovi   |
| Klasa korozione otpornosti KBK  | 2 - Moderate corrosion stress  |
| Klasa čistoće vazduha na izlazu | Kompresovani vazduh prema ISO 8573-1:2010 [6:8:4]<br>Inertni gasovi  |
| Temperatura medijuma            | -10 ... 60 °C  |
| Temperatura okoline             | -10 ... 60 °C  |
| Težina proizvoda                | 3.740 g  |
| Vrsta pričvršćenja              | Ugradnja vodova<br>sa priborom<br>po izboru:                         |
| Pneumatski priključak 1         | G1/2   |
| Pneumatski priključak 2         | G1/2   |
| Material housing                | Cink   |
| Material bowl                   | PC   |