

On-off ventil HEP-1/2-D-MAXI

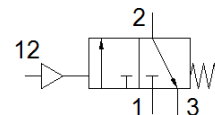
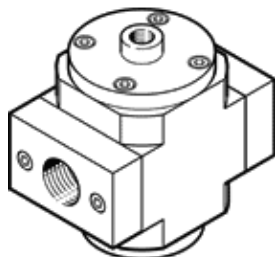
Broj artikla: 193258

Classic - nicht für Neukonstruktionen verwenden

za pripremne grupe.

Modern alternatives can be found by entering the first four characters of the type code in the search field.

FESTO



Tehnički podaci

| Svojstvo | Vrednost |
|--|---|
| Konstruktivna struktura | Klipni klizač |
| Način aktiviranja | Pneumatski |
| Princip zaptivanja | mekano |
| Odzračna funkcija | ne prigušuje se |
| Ručno pomoćno aktiviranje | bez |
| Vrsta resetovanja | mehanička opruga |
| Funkcija ventila | 3/2 zatvoren, monostabilan |
| Pogonski pritisak | 0 ... 16 bar |
| Pritisak upravljanja | 3 ... 16 bar |
| C vrednost | 24,2 l/sbar |
| b-vrednost | 0,3 |
| Normalni nazivni protok | 5.600 l/min |
| Pogonski medijum | Kompresovani vazduh prema ISO 8573-1:2010 [7:4:4] Inertni gasovi |
| Napomena o mediju pogona i upravljanja | Nauljeni pogon je moguć (u daljnjem pogonu potreban) |
| Klasa korozione otpornosti KBK | 2 - Moderate corrosion stress |
| Materijal - napomena | RoHS komfornost |
| PWIS conformity | VDMA24364-B1/B2-L |
| Temperatura medijuma | -10 ... 60 °C |
| Temperatura okoline | -10 ... 60 °C |
| Vrsta pričvršćenja | Ugradnja vodova sa priborom |
| Položaj ugradnje | proizvoljno |
| Smer protoka | nije reverzibilno |
| Težina proizvoda | 800 g |
| Pneumatski priključak 1 | G1/2 |
| Pneumatski priključak 2 | G1/2 |
| Pneumatski priključak 3 | G3/8 |
| Priključak, upravljački vazduh 12 | G1/8 |
| Klasa čistoće vazduha na izlazu | Kompresovani vazduh prema ISO 8573-1:2010 [7:4:4] Inertni gasovi |
| Material seals | NBR |
| Material housing | Aluminijumski odlivak |