

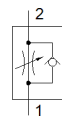
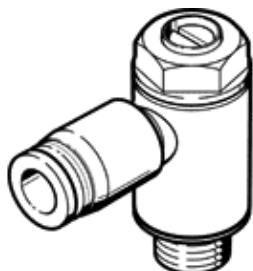
# Prigušno-nepovratni ventil GRLZ-1/8-QS-8-D

Broj artikla: 193159

★ Kernprogramm

FESTO

Za prigušivanje dolaznog vazduha, sa zakretnim priključkom.



## Tehnički podaci

Svojstvo	Vrednost
Funkcija ventila	Prigušno-nepovratna funkcija dolaznog vazduha
Pneumatski priključak 1	QS-8
Pneumatski priključak 2	G1/8
Element podešavanja	Vijak sa prorezom
Vrsta pričvršćenja	navojno
Normalni nazivni protok u smeru prigušivanja	215 l/min
Normalni nazivni protok u povratnom smeru	175 ... 250 l/min
Temperatura okoline	-10 ... 60 °C
Maritime classification	see certificate
Položaj ugradnje	proizvoljno
Pogonski pritisak kompletnog temperaturnog područja	0,2 ... 10 bar
Standard flow rate in flow control direction 0.6->0 MPa (6->0 bar, 87->0 psi)	370 l/min
Standard flow rate in non-return direction at 0.6->0 MPa (6->0 bar, 87->0 psi)	390 ... 470 l/min
Pogonski medijum	Kompresovani vazduh prema ISO 8573-1:2010 [7:4:4]
Napomena o mediju pogona i upravljanja	Nauljeni pogon je moguć (u daljnjem pogonu potreban)
PWIS conformity	VDMA24364-B1/B2-L
Temperatura medijuma	-10 ... 60 °C
Nazivni moment pritezanja	3 Nm
Tolerancija uz nazivni moment pritezanja	± 10 %
Težina proizvoda	22 g
Material of threaded plug	Aluminijumska legura za kovanje
Materijal - napomena	RoHS komfornost
Material seals	NBR
Material release ring	POM
Material adjusting screw	Mesing
Material swivel fitting	Cink Hromirano