

Pripremna grupa FRC-1/2-D-DI-MAXI-KC-A

Broj artikla: 192480

Classic - nicht für Neukonstruktionen verwenden

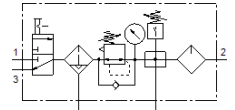
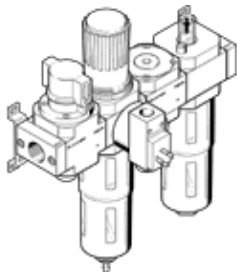
sastavljen od ručnog on-off ventila za uključivanje i filter-regulacionog ventila, modula za razvodnik sa pritisnim prekidačem bez utičnice i zauljivačem, sa elementima za pričvršćenje.

Sa automatskim ispuustom kondenzata i metalnom zaštitnom šoljom.

Modern alternatives can be found by entering the first four characters of the type code in the search field.

Tip se više ne proizvodi. Isporučuje se do 2022. Vidi Support Portal za alternativni proizvod.

FESTO



Tehnički podaci

Svojstvo	Vrednost
Veličina	Maxi
Serija	D
Osiguranje aktiviranja	Okretno dugme sa blokadom
Položaj ugradnje	vertikalno +/- 5°
Finoća filtera	40 µm
Ispust kondenzata	potpuno automatski
Konstruktivna struktura	Modul za grananje Senzor pritiska On-off ventil Filter-regulator sa manometrom Proporcionalni standardni zauljivač maglom
Maks. količina kondenzata	43 cm ³
Zaštita od ljuštenja	Metalna zaštitna korpa
Manometar	sa manometrom
Pogonski pritisak	1,5 ... 12 bar
Područje regulacije pritiska	0,5 ... 12 bar
Normalni nazivni protok	4.800 l/min
Pogonski medijum	Kompresovani vazduh prema ISO 8573-1:2010 [-:~:-] Inertni gasovi
Klasa korozione otpornosti KBK	2 - Moderate corrosion stress
Klasa čistoće vazduha na izlazu	Kompresovani vazduh prema ISO 8573-1:2010 [7:4:-] Inertni gasovi
Temperatura medijuma	-10 ... 60 °C
Temperatura okoline	-10 ... 60 °C
Težina proizvoda	4.800 g
Vrsta pričvršćenja	Ugradnja vodova sa priborom po izboru:
Pneumatski priključak 1	G1/2
Pneumatski priključak 2	G1/2
Materijal - napomena	Sadrži PWIS
Material housing	Cink
Material bowl	PC