

Pripremna grupa FRC-1/2-D-DI-MAXI-KF

FESTO

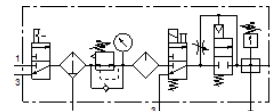
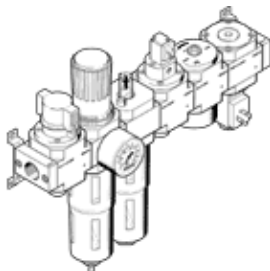
Broj artikla: 192472

Classic - nicht für Neukonstruktionen verwenden

sastavljen od ručnog ventila za uključivanje i filter-regulacionog ventila, zauljivača, ventila za uključivanje sa elektromagnetnim kalemom 24 V DC bez utičnice, ventilom za postizanje pritiska sa modulom za odvojak sa tlačnim prekidačem, bez utičnice, sa elementima za pričvršćenje. Sa ručnim ispuštom kondenzata i metalnom zaštitnom šoljom.

Modern alternatives can be found by entering the first four characters of the type code in the search field.

Tip se više ne proizvodi. Isporučuje se do 2022. Vidi Support Portal za alternativni proizvod.



Tehnički podaci

Svojstvo	Vrednost
Veličina	Maxi
Serija	D
Osiguranje aktiviranja	Okretno dugme sa blokadom
Položaj ugradnje	vertikalno +/- 5°
Finoća filtera	40 µm
Ispust kondenzata	ručno rotacioni
Konstruktivna struktura	Modul za grananje Senzor pritiska On-off ventil Filter-regulator sa manometrom Proporcionalni standardni zauljivač maglom Sigurnosni pokretni ventil
Maks. količina kondenzata	43 cm ³
Zaštita od ljuštenja	Metalna zaštitna korpa
Manometar	sa manometrom
Pogonski pritisak	3 ... 16 bar
Područje regulacije pritiska	2,5 ... 12 bar
Normalni nazivni protok	5.000 l/min
Pogonski medijum	Kompresovani vazduh prema ISO 8573-1:2010 [-::-] Inertni gasovi
Klasa korozione otpornosti KBK	2 - Moderate corrosion stress
Klasa čistoće vazduha na izlazu	Kompresovani vazduh prema ISO 8573-1:2010 [7:4:-] Inertni gasovi
Temperatura medijuma	-10 ... 60 °C
Temperatura okoline	-10 ... 60 °C
Težina proizvoda	6.500 g
Vrsta pričvršćenja	Ugradnja vodova sa priborom po izboru:
Pneumatski priključak 1	G1/2
Pneumatski priključak 2	G1/2
Material housing	Cink
Material bowl	PC