

# Filter-regulator LFR-1/2-D-7-DI-MAXI

Broj artikla: 192372

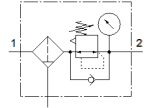
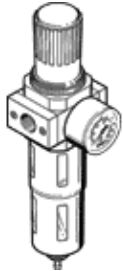
Classic - nicht für Neukonstruktionen verwenden

Maksimalni izlazni pritisak 7 bara, sa metalnom zaštitnom šoljom i manometrom.

Sa ručnim ispuštanjem kondenzata. Sa direktno upravljanim regulatorom pritiska.

Modern alternatives can be found by entering the first four characters of the type code in the search field.

FESTO



## Tehnički podaci

Svojstvo	Vrednost
Veličina	Maxi
Serija	D
Osiguranje aktiviranja	Okretno dugme sa blokadom
Položaj ugradnje	vertikalno +/- 5°
Finoća filtera	40 µm
Ispust kondenzata	ručno rotacioni
Konstruktivna struktura	Filter-regulator sa manometrom
Maks. količina kondenzata	43 cm <sup>3</sup>
Zaštita od ljuštenja	Metalna zaštitna korpa
Manometar	sa manometrom
Pogonski pritisak	1 ... 16 bar
Područje regulacije pritiska	0,5 ... 7 bar
Maks. histerezis pritiska	0,4 bar
Normalni nazivni protok	7.600 l/min
Pogonski medijum	Kompresovani vazduh prema ISO 8573-1:2010 [-:9:-] Inertni gasovi
Napomena o mediju pogona i upravljanja	Nauljeni pogon je moguć (u daljnjem pogonu potreban)
Klasa korozione otpornosti KBK	2 - Moderate corrosion stress
PWIS conformity	VDMA24364-B1/B2-L
Temperatura ležaja	-10 ... 60 °C
Klasa čistoće vazduha na izlazu	Kompresovani vazduh prema ISO 8573-1:2010 [7:8:4] Inertni gasovi
Temperatura medijuma	-10 ... 60 °C
Temperatura okoline	-10 ... 60 °C
Težina proizvoda	1.670 g
Vrsta pričvršćenja	Ugradnja vodova
Pneumatski priključak 1	G1/2
Pneumatski priključak 2	G1/2
Materijal - napomena	RoHS komfornost
Material housing	Cink
Material bowl	PC