

Regulator pritiska LR-1-D-DI-MAXI

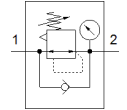
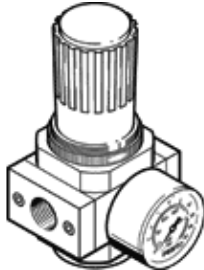
Broj artikla: 192364

Classic - nicht für Neukonstruktionen verwenden

Direktno upravljani regulator, radni pritisak do 12 bara.

Modern alternatives can be found by entering the first four characters of the type code in the search field.

FESTO



Tehnički podaci

| Svojstvo | Vrednost |
|--|---|
| Veličina | Maxi |
| Serija | D |
| Osiguranje aktiviranja | Okretno dugme sa blokadom |
| Položaj ugradnje | proizvoljno |
| Konstruktivna struktura | direktno upravljani membranski regulacioni ventil |
| Funkcija kontrolera | Izlazni pritisak konstantan sa predpritiskom kompenzacijom sa sekundarnim odzračivanjem sa karakteristikom povratne struje |
| Manometar | sa manometrom |
| Pogonski pritisak | 1 ... 16 bar |
| Područje regulacije pritiska | 0,5 ... 12 bar |
| Maks. histerezis pritiska | 0,4 bar |
| Normalni nazivni protok | 7.000 l/min |
| Pogonski medijum | Kompresovani vazduh prema ISO 8573-1:2010 [7:4:4] Inertni gasovi |
| Napomena o mediju pogona i upravljanja | Nauljeni pogon je moguć (u daljnjem pogonu potreban) |
| Klasa korozione otpornosti KBK | 2 - Moderate corrosion stress |
| PWIS conformity | VDMA24364-B1/B2-L |
| Klasa čistoće vazduha na izlazu | Kompresovani vazduh prema ISO 8573-1:2010 [7:4:4] Inertni gasovi |
| Temperatura medijuma | -10 ... 60 °C |
| Temperatura okoline | -10 ... 60 °C |
| Težina proizvoda | 1.400 g |
| Vrsta pričvršćenja | Ugradnja prednje ploče Ugradnja vodova sa priborom |
| Pneumatski priključak 1 | G1 |
| Pneumatski priključak 2 | G1 |
| Materijal - napomena | RoHS komfornost |
| Material of connecting plate | Cink |
| Material seals | NBR |
| Material housing | Cink |
| Material membrane | NBR |