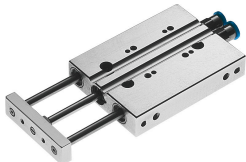


# Mini vodeni pogon DFC-6-30-P-A-KF

Broj dela: 189466

FESTO



## Tehnički list

Karakteristika	Vrednost
Odstojanje težišta korisnog opterećenja ka kulisnom mehanizmu sa jarmom	10 mm
Hod	30 mm
Prečnik klipa	6 mm
Vrsta rada pogonske jedinice	Jaram
Prigušenje	elastični zaptivni prstenovi/ploči sa obe strane
Ugradni položaj	Proizvoljan
Vođenje	Kružna vodica kuglice
Dizajn	Vođenje
Prepoznavanje položaja	Beskontaktni prekidač
Radni pritisak	0.15 MPa...1 MPa 1.5 bar...10 bar
Maks. brzina	1 m/s
Funkcija	Dvosmerno dejstvo
Radni medij	Komprimovani vazduh u skladu sa ISO 8573-1:2010 [7:4:4]
Napomena o radnom/upravljačkom mediju	Moguća primena zauljenog vazduha (u tom slučaju se zauljivanje mora nastaviti)
Najviši stepen otpornosti na koroziju KBK	0 - bez izloženosti koroziji
LABS usklađenost	VDMA24364-B2-L
Temperatura okruženja	-5 °C...60 °C
Energija udara u krajnjim položajima	0,008 Nm
Maks. momenat Mx	0.1 Nm
Maks. korisno opterećenje u zavisnosti od hoda kod definisanom odstojanju xs	4.6 N
Teoretska sila na 0,6 MPa (6 bar, 87 psi), uvlačenje klipnjače	12.5 N
Teoretska sila na 0,6 MPa (6 bar, 87 psi), izvlačenje klipnjače	17 N
Pokretna masa	8.8 g
Pokretna masa pri 0 mm hoda	8.8 g
Dodatak pokretnoj masi za 10 mm hoda	2.8 g
Težina proizvoda	55 g
Pneumatski priključak	M3
Materijal poklopca	Aluminijumska legura za obrada

<b>Karakteristika</b>	<b>Vrednost</b>
Radni materijal zaptivki	NBR
Materijal kućišta	Aluminijumska legura za obrada
Materijal klipnjače	visokolegirani čelik, nerđajući