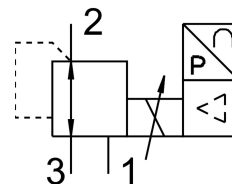


Proporcionalni regulator pritiska MPPEs-3-1/8-PU-PO-420

Broj dela: 187762

FESTO



Tehnički list

Karakteristika	Vrednost
Nominalna širina ventilacije	3 mm
Nominalna širina odzračivanja	2 mm
Vrsta aktiviranja	električni
Princip zaptivanja	meko
Ugradni položaj	Proizvoljan
Dizajn	direktno upravljani ventil za regulaciju klipa
Otpornost na kratki spoj	za sve elektronske priključke
Sigurnosna napomena	Sigurnosni položaj MPPEs: Kod prekida kabla za napajanje izlazni pritisak se smanjuje na 0 bar.
Zaštita od zamene polova	za sve elektronske priključke
Funkcija ventila	3-struki proporcionalni regulator pritiska zatvoren
Radni pritisak	1.2 MPa 12 bar
Opseg regulisanja pritiska	0 MPa...1 MPa 0 bar...10 bar
Ulazni pritisak 1	11 bar...12 bar 1.1 MPa...1.2 MPa
Maks. histereza pritiska	0.005 MPa 0.01 bar
Uklopno vreme isklj.	410 ms
Uklopno vreme uklj	220 ms
Opseg radnog pritiska DC	18 V...30 V
Nominalni radni napon DC	24 V
Preostala valovitost	10 %
Zadat/trenutne vrednosti	Tip struje 4-20 mA
Radni medij	Komprimovani vazduh u skladu sa ISO 8573-1:2010 [7:4:4] Inertni gasovi
Napomena o radnom/upravljačkom mediju	Moguća primena zauljenog vazduha (u tom slučaju se zauljivanje mora nastaviti)
Dozvola	RCM oznaka
KC oznaka	KC-EMV
CE-oznaka (vidi Izjavu o usaglašenosti)	prema EU direktivi o elektromagnetnoj kompatibilnosti prema EU direktivi RoHS

Karakteristika	Vrednost
UKCA znak (vidi Izjavo o usaglašenosti)	prema UK propisima za elektromagnetnu kompatibilnost prema UK RoHS propisima
Najviši stepen otpornosti na koroziju KBK	2 - umerena izloženost koroziji
LABS usklađenost	VDMA24364-B2-L
Temperatura medija	0 °C...60 °C
Vrsta zaštite	IP65
Temperatura okruženja	0 °C...50 °C
Težina proizvoda	915 g
Električni priključak	8-polni M16x0,75 Priključak prema standardu DIN 45326 okrugao konstrukcioni oblik
Vrsta pričvršćenja	sa prolaznim otvorom
Pneumatski priključak 1	G1/8
Pneumatski priključak: 2	G1/8
Pneumatski priključak 3	G1/8
Napomena o materijalu	RoHS-usaglašen
Materijal kućišta	Aluminijumska legura za obrada
Materijal membrane	NBR