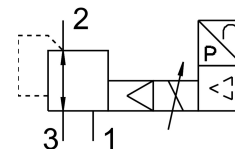


Proporcionalni regulator pritiska MPPE-3-1/4-10-420

Broj dela: 187334

FESTO



Tehnički list

| Karakteristika | Vrednost |
|---|--|
| Nominalna širina ventilacije | 7 mm |
| Nominalna širina odzračivanja | 7 mm |
| Vrsta aktiviranja | električni |
| Princip zaptivanja | meko |
| Ugradni položaj | Proizvoljan |
| Dizajn | predupravljeni klipni regulacioni ventil |
| Otpornost na kratki spoj | za sve elektronske priključke |
| Sigurnosna napomena | Sigurnosni položaj MPPE: Kod prekida kabla za napajanje izlazni pritisak se smanjuje na 0 bar. |
| Zaštita od zamene polova | za sve elektronske priključke |
| Funkcija ventila | 3-struki proporcionalni regulator pritiska zatvoren |
| Radni pritisak | 1.2 MPa 12 bar |
| Opseg regulisanja pritiska | 0 MPa...1 MPa 0 bar...10 bar |
| Ulazni pritisak 1 | 11 bar...12 bar 1.1 MPa...1.2 MPa |
| Maks. histereza pritiska | 0.005 MPa 0.05 bar |
| Uklopno vreme isklj. | 360 ms |
| Uklopno vreme uklj | 200 ms |
| Opseg radnog pritiska DC | 18 V...30 V |
| Nominalni radni napon DC | 24 V |
| Preostala valovitost | 10 % |
| Zadat/trenutne vrednosti | Tip struje 4-20 mA |
| Radni medij | Komprimovani vazduh u skladu sa ISO 8573-1:2010 [7:4:4] Inertni gasovi |
| Napomena o radnom/upravljačkom mediju | Moguća primena zauljenog vazduha (u tom slučaju se zauljivanje mora nastaviti) |
| Dozvola | RCM oznaka |
| KC oznaka | KC-EMV |
| CE-oznaka (vidi Izjavu o usaglašenosti) | prema EU direktivi o elektromagnetnoj kompatibilnosti prema EU direktivi RoHS |

| Karakteristika | Vrednost |
|---|---|
| UKCA znak (vidi Izjavo o usaglašenosti) | prema UK propisima za elektromagnetnu kompatibilnost prema UK RoHS propisima |
| Najviši stepen otpornosti na koroziju KBK | 2 - umerena izloženost koroziji |
| LABS usklađenost | VDMA24364-B2-L |
| Temperatura medija | 0 °C...60 °C |
| Vrsta zaštite | IP65 |
| Temperatura okruženja | 0 °C...50 °C |
| Težina proizvoda | 1310 g |
| Električni priključak | 8-polni M16x0,75 Priključak prema standardu DIN 45326 okrugao konstrukcioni oblik |
| Vrsta pričvršćenja | sa prolaznim otvorom |
| Pneumatski priključak 1 | G1/4 |
| Pneumatski priključak: 2 | G1/4 |
| Pneumatski priključak 3 | G1/4 |
| Napomena o materijalu | RoHS-usaglašen |
| Materijal kućišta | Aluminijumska legura za obrada |
| Materijal membrane | NBR |