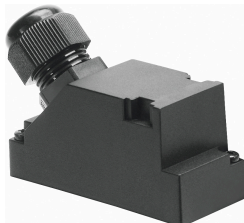


# Priključni kabl KMP3-25P-16-5

Broj dela: 18624

FESTO



## Tehnički list

Karakteristika	Vrednost
Na osnovu standarda	DIN 41652
Osnovna oznaka	sa priborom
Učestalost priključivanja	50
Težina proizvoda	672 g
Električni priključak 1, funkcija	Strana uređaja u polju
Električni priključak 1, konstrukcija	ugaono
Električni priključak 1, vrsta priključka	Utičnica
Električni priključak 1, izlaz kablova	pod uglom
Električni priključak 1, tehnika priključivanja	Sub-D
Električni priključak 1, broj polova/žica	25
Električni priključak 1, zauzeti polovi/žile	18
Električni priključak 1, vrsta pričvršćenja	2x vijka M3
Električni priključak 2, funkcija	Strana upravljanja
Električni priključak 2, vrsta priključka	Kabl sa utičnicom
Električni priključak 2, tehnika priključivanja	otvoreni kraj
Električni priključak 2, broj polova/žila	18
Električni priključak 2, zauzeti polovi/žile	18
Opseg radnog pritiska DC	0 V...30 V
Nominalni radni napon DC	24 V
Opterećenje struje pri 40 °C	3 A
Otpornost na udarni napon	1 kV
Dužina kabla	5 m
Karakteristika voda	Standardno
Uslovi provere voda	Uslovi provere na zahtev
Radius skretanja, fiksno postavljanje kablova	45 mm
Radius skretanja, pokretno polaganje kablova	90 mm
Prečnik kabla	8.5 mm
Tolerancija, prečnik kabla	0,5 mm
Struktura kabla	18 x 0,34 mm <sup>2</sup>
Nominalni poprečni presek voda	0.34 mm <sup>2</sup>
Završeci žica	tupo isečeno

Karakteristika	Vrednost
Vrsta zaštite	IP65
Napomena o vrsti zaštite	u montiranom stanju
Temperatura okruženja	-25 °C...70 °C
Temperatura u okruženju kod pokretnog postavljanja kablova	-5 °C...70 °C
Temperatura skladištenja	-25 °C...75 °C
CE-oznaka (vidi Izjavu o usaglašenosti)	prema EU direktivi RoHS
UKCA znak (vidi Izjavu o usaglašenosti)	prema UK RoHS propisima
LABS usklađenost	VDMA24364-B2-L
Napomena o materijalu	RoHS-usaglašen
Stepen zaprljanja	3
Materijal plašta kabla	PVC
Boja plašta kabla	sivo
Materijal kućišta	PA
Radni materijal zaptivki	NBR
Materijal utičnih kontakata	Pozlaćena legura bakra