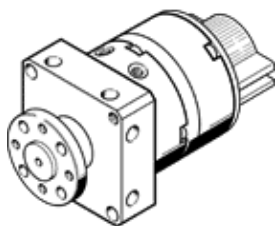


# Zakretni pogon DSM-10-240-P-A-FF-FW

Broj artikla: 185947

FESTO

sa prirubnim vratilom, fiksni graničnik, prepoznavanje pozicije.



## Tehnički podaci

Svojstvo	Vrednost
Veličina	10
Ugao prigušivanja	0 deg
Područje podešavanja, ugao zakretanja	0 ... 200 deg
Ugao zakretanja	0 ... 200 deg
Položaj ugradnje	proizvoljno
Fino podešavanje	-5 deg
Način funkcionisanja	dvosmerno
Konstruktivna struktura	Zakretno krilo
Prepoznavanje pozicije	za beskontaktni prekidač
Pogonski pritisak	2,5 ... 8 bar
Max. swivel frequency at 0.6 MPa (6 bar, 87 psi)	2 Hz
Pogonski medijum	Kompresovani vazduh prema ISO 8573-1:2010 [7:4:4]
Napomena o mediju pogona i upravljanja	Nauljeni pogon je moguć (u daljnjem pogonu potreban)
PWIS conformity	VDMA24364-B1/B2-L
Temperatura okoline	0 ... 60 °C
Theoretical torque at 0.6 MPa (6 bar, 87 psi)	0,85 Nm
Dozvoljeni moment inercije	0,0026 kgm <sup>2</sup>
Težina proizvoda	265 g
Vrsta pričvršćenja	sa unutrašnjim navojem
Pneumatski priključak	M3
Materijal - napomena	RoHS komfornost
Material of drive shaft	visokolegirani čelik, nerđajući
Material seals	TPE-U(PU)
Material housing	Aluminijum eloksirano