

# Pripremna grupa FRC-1/4-D-MIDI-KA-A

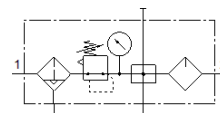
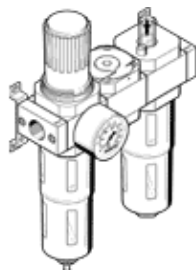
Broj artikla: 185796

Classic - nicht für Neukonstruktionen verwenden

FESTO

sastavljen od filter-regulacionog ventila, modula za razvodnik i zauljivača.  
Sa automatskim ispuštom kondenzata i metalnom zaštitnom šoljom.

Modern alternatives can be found by entering the first four characters  
of the type code in the search field.



## Tehnički podaci

| Svojstvo                        | Vrednost  |
|---------------------------------|---|
| Veličina                        | Midi  |
| Seriya                          | D   |
| Osígaranje aktiviranja          | Okretno dugme sa blokadom   |
| Položaj ugradnje                | vertikalno +/- 5°   |
| Finoća filtera                  | 40 µm   |
| Ispust kondenzata               | potpuno automatski  |
| Konstruktivna struktura         | Modul za grananje<br>Filter-regulator sa manometrom<br>Proporcionalni standardni zauljivač maglom |
| Maks. količina kondenzata       | 43 cm <sup>3</sup>  |
| Zaštita od ljuštenja            | Metalna zaštitna korpa  |
| Manometar                       | sa manometrom   |
| Pogonski pritisak               | 2 ... 12 bar  |
| Područje regulacije pritiska    | 0,5 ... 12 bar  |
| Maks. histerezis pritiska       | 0,25 bar  |
| Normalni nazivni protok         | 1.400 l/min   |
| Pogonski medijum                | Kompresovani vazduh prema ISO 8573-1:2010 [-:--:]<br>Inertni gasovi                               |
| Klasa korozione otpornosti KBK  | 2 - Moderate corrosion stress   |
| PWIS conformity                 | VDMA24364-B1/B2-L   |
| Klasa čistoće vazduha na izlazu | Kompresovani vazduh prema ISO 8573-1:2010 [7:4:-]<br>Inertni gasovi                               |
| Temperatura medijuma            | -10 ... 60 °C   |
| Temperatura okoline             | -10 ... 60 °C   |
| Težina proizvoda                | 2.400 g   |
| Vrsta pričvršćenja              | Ugradnja vodova<br>sa priborom<br>po izboru:  |
| Pneumatski priključak 1         | G1/4  |
| Pneumatski priključak 2         | G1/4  |
| Material housing                | Cink  |
| Material bowl                   | PC  |