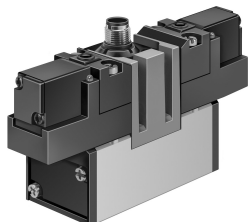


Elektromagnetni ventil JMEBH-5/2-D-3-ZSR-C

Broj dela: 184509

FESTO



Tehnički list

Karakteristika	Vrednost
Funkcija ventila	5/2 bistabilni
Vrsta aktiviranja	električni
Ugradna širina	65 mm
Normalni nominalni protok	4500 l/min
Pneumatski radni priključak	Priključna ploča veličine 3 prema standardu ISO 5599-1 G1/2
Pogonski napon	24V DC
Radni pritisak	0.2 MPa...1 MPa 2 bar...10 bar
Dizajn	Zasun sa klipom
Vrsta zaštite	IP65
Nominalna širina	14.5 mm
Dimenzija mrežice	71 mm
Funkcija ispuštanja vazduha	sa mogućnošću prigušivanja
Princip zaptivanja	meko
Ugradni položaj	Proizvoljan
Odgovara standardu	ISO 5599-1
Ručna pomoćna aktivacija	impulsno
ISO kod	355
Vrsta upravljanja	sa predupravljanjem
Snabdevanjem upravljačkim vazduhom	interno
Smer strujanja	nije reverzibilno
Uklopno vreme oko	16 ms
Karakteristične vrednosti za kaleme	24 V DC: 2,5 W
Radni medij	Komprimovani vazduh u skladu sa ISO 8573-1:2010 [7:4:4]
Napomena o radnom/upravljačkom mediju	Moguća primena zauljenog vazduha (u tom slučaju se zauljivanje mora nastaviti)
Najviši stepen otpornosti na koroziju KBK	2 - umerena izloženost koroziji
LABS usklađenost	VDMA24364-B1/B2-L
Temperatura medija	-10 °C...50 °C
Temperatura okruženja	-10 °C...50 °C
Težina proizvoda	1080 g

Karakteristika	Vrednost
Električni priključak	M12x1 Električni priključak okrugao konstrukcioni oblik
Vrsta pričvršćenja	sa prolaznim otvorom
Priključak upravljačkog izduvnog vazduha 82	nije registrovano
Priključak upravljačkog izduvnog vazduha 84	nije registrovano
Pneumatski priključak 1	Priključna ploča veličine 3 prem standardu ISO 5599-1
Pneumatski priključak: 2	Priključna ploča veličine 3 prem standardu ISO 5599-1
Pneumatski priključak 3	Priključna ploča veličine 3 prema standardu ISO 5599-1
Pneumatski priključak: 4	Priključna baza veličine 3 prema standardu ISO 5599-1
Pneumatski priključak: 5	Priključna ploča veličine 3 prem standardu ISO 5599-1
Radni materijal zaptivki	NBR
Materijal kućišta	Aluminijum liven pod pritiskom