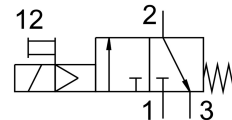


ON/OFF ventil HEE-3/4-D-MAXI-24-NPT

Broj dela: 173912

FESTO



Tehnički list

| Karakteristika | Vrednost |
|---|--|
| Dimenzija mrežice | 65 mm |
| Dizajn | Zasun sa klipom |
| Vrsta aktiviranja | električni |
| Princip zaptivanja | meko |
| Funkcija ispuštanja vazduha | bez prigušivanja |
| Ručna pomoćna aktivacija | zaustavno |
| Način vraćanja u prethodni položaj | mehaničke opruge |
| Vrsta upravljanja | sa predupravljanjem |
| Funkcija ventila | 3/2 zatvoreno, monostabilno |
| Radni pritisak | 2.5 bar...16 bar |
| C-vrednost | 28 l/sbar |
| b-vrednost | 0.32 |
| Normalni nominalni protok | 6000 l/min |
| Trajanje uključivanja | 100% |
| Karakteristične vrednosti za kaleme | 24 V DC: 3,0 W |
| Dozvoljene oscilacije napona | +/- 10 % |
| Radni medij | Komprimovani vazduh u skladu sa ISO 8573-1:2010 [7:4:4] Inertni gasovi |
| Napomena o radnom/upravljačkom mediju | Moguća primena zauljenog vazduha (u tom slučaju se zauljivanje mora nastaviti) |
| Najviši stepen otpornosti na koroziju KBK | 2 - umerena izloženost koroziji |
| Napomena o materijalu | RoHS-usaglašen |
| LABS usklađenost | VDMA24364-B1/B2-L |
| Temperatura medija | -10 °C...60 °C |
| Temperatura okruženja | -10 °C...60 °C |
| Vrsta pričvršćenja | Ugradnja voda sa priborom |
| Ugradni položaj | Proizvoljan |
| Smer strujanja | nije reverzibilno |
| Težina proizvoda | 800 g |
| Pneumatski priključak 1 | 3/4 NPT |
| Pneumatski priključak: 2 | 3/4 NPT |

| Karakteristika | Vrednost |
|------------------------------------|---|
| Pneumatski priključak 3 | G3/8 |
| Klasa čistoće vazduha na izlazu | Komprimovani vazduh u skladu sa ISO 8573-1:2010 [7:4:4] Inertni gasovi |
| Snabdevanjem upravljačkim vazduhom | interno |
| Električni priključak | Oblik C Priključak prema standardu DIN EN 175301-803 |
| Prikaz statusa signala | sa priborom |
| Radni materijal zaptivki | NBR |
| Materijal kućišta | Aluminijum liven pod pritiskom |