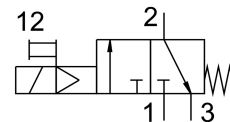


ON/OFF ventil HEE-3/8-D-MIDI-110-NPT

Broj dela: 173907

FESTO



Tehnički list

Karakteristika	Vrednost
Dimenzija mrežice	55 mm
Dizajn	Zasun sa klipom
Vrsta aktiviranja	električni
Princip zaptivanja	meko
Funkcija ispuštanja vazduha	bez prigušivanja
Ručna pomoćna aktivacija	zaustavno
Način vraćanja u prethodni položaj	mehaničke opruge
Vrsta upravljanja	sa predupravljanjem
Funkcija ventila	3/2 zatvoreno, monostabilno
Radni pritisak	2.5 bar...16 bar
C-vrednost	15.7 l/sbar
b-vrednost	0.33
Normalni nominalni protok	3200 l/min
Trajanje uključivanja	100%
Karakteristične vrednosti za kaleme	110 V AC: 50/60 Hz, snaga pritezanja 5,0 VA, snaga zadržavanja 3,7 VA
Dozvoljene oscilacije napona	+/- 10 %
Radni medij	Komprimovani vazduh u skladu sa ISO 8573-1:2010 [7:4:4] Inertni gasovi
Napomena o radnom/upravljačkom mediju	Moguća primena zauljenog vazduha (u tom slučaju se zauljivanje mora nastaviti)
Najviši stepen otpornosti na koroziju KBK	2 - umerena izloženost koroziji
Napomena o materijalu	RoHS-usaglašen
LABS usklađenost	VDMA24364-B1/B2-L
Temperatura medija	-10 °C...60 °C
Temperatura okruženja	-10 °C...60 °C
CE-oznaka (vidi Izjavu o usaglašenosti)	prema EU direktivi o niskom naponu
UKCA znak (vidi Izjavu o usaglašenosti)	prema UK propisima za električna pogonska sredstva
Vrsta pričvršćenja	Ugradnja voda sa priborom
Ugradni položaj	Proizvoljan
Smer strujanja	nije reverzibilno
Težina proizvoda	500 g

Karakteristika	Vrednost
Pneumatski priključak 1	3/8 NPT
Pneumatski priključak: 2	3/8 NPT
Pneumatski priključak 3	G1/4
Klasa čistoće vazduha na izlazu	Komprimovani vazduh u skladu sa ISO 8573-1:2010 [7:4:4] Inertni gasovi
Snabdevanjem upravljačkim vazduhom	interno
Električni priključak	Oblik C Priključak prema standardu DIN EN 175301-803
Prikaz statusa signala	sa priborom
Radni materijal zaptivki	NBR
Materijal kućišta	Aluminijum liven pod pritiskom