

Regulator pritiska LR-1-D-O-MAXI-NPT

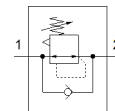
Broj artikla: 173673

Classic - nicht für Neukonstruktionen verwenden

Sa navojnom priključnom pločom, bez manometra.

Modern alternatives can be found by entering the first four characters of the type code in the search field.

FESTO



Tehnički podaci

Svojstvo	Vrednost
Veličina	Maxi
Seriya	D
Položaj ugradnje	proizvoljno
Funkcija kontrolera	Izlazni pritisak konstantan
Pogonski pritisak	16 bar
Maks. histerezis pritiska	0,4 bar
Normalni nazivni protok	11.500 l/min
Pogonski medijum	Kompresovani vazduh prema ISO 8573-1:2010 [7:4:4] Inertni gasovi
Napomena o mediju pogona i upravljanja	Nauljeni pogon je moguć (u daljnjem pogonu potreban)
PWIS conformity	VDMA24364-B1/B2-L
Klasa čistoće vazduha na izlazu	Kompresovani vazduh prema ISO 8573-1:2010 [7:4:4] Inertni gasovi
Temperatura medijuma	-10 ... 60 °C
Temperatura okoline	-10 ... 60 °C
Težina proizvoda	700 g
Vrsta pričvršćenja	Ugradnja prednje ploče Ugradnja vodova po izboru:
Pneumatski priključak 1	1 NPT
Pneumatski priključak 2	1 NPT
Materijal - napomena	RoHS komfornost
Material seals	NBR
Material housing	Cink