

# Elektromagnetni ventil

## MEH-5/3B-1/8-P-S-B

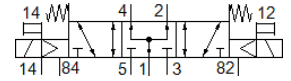
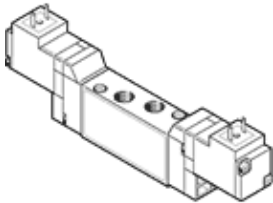
FESTO

Broj artikla: 173156

Komponenta koja će prestati da se proizvodi

Midi pneumatika sa elektromagnetnim kalemom i pomoćnim ručnim aktiviranjem, bez utičnice.

Komponenta se više ne proizvodi. Isporučuje se do 2023. Vidi Support Portal za alternativni proizvod.



## Tehnički podaci

| Svojstvo                               | Vrednost  |
|--|---|
| Funkcija ventila                       | 5/3 stavljen pod pritisak   |
| Način aktiviranja                      | električno  |
| Širina                                 | 17,8 mm   |
| Normalni nazivni protok                | 400 l/min   |
| Pogonski pritisak                      | -0,9 ... 10 bar   |
| Konstruktivna struktura                | Klipni klizač   |
| Vrsta resetovanja                      | mehanička opruga  |
| Dozvola                                | c UL us - Recognized (OL)   |
| Mehanička zaštita                      | IP65  |
| Nazivni prečnik                        | 5 mm  |
| Mera mreže                             | 18 mm   |
| Odzračna funkcija                      | se može prigušiti   |
| Princip zaptivanja                     | mekano  |
| Položaj ugradnje                       | proizvoljno   |
| Ručno pomoćno aktiviranje              | sa priborom se fiksira  |
| Vrsta upravljanja                      | predupravljano  |
| Snabdevanje upravljačkim vazduhom      | eksterno  |
| Smer protoka                           | reverzibilno  |
| Overlap                                | Positive overlap  |
| Pritisak upravljanja                   | 3 ... 8 bar   |
| b-vrednost                             | 0,37  |
| C vrednost                             | 3,2 l/sbar  |
| Vreme isključenja                      | 25 ms   |
| Vreme uključenja                       | 12 ms   |
| Trajanje uključenosti                  | 100 %   |
| Parametri kalema                       | 24 V DC: 1.5 W  |
| Pogonski medijum                       | Kompresovani vazduh prema ISO 8573-1:2010 [7:4:4]                                 |
| Napomena o mediju pogona i upravljanja | Nauljeni pogon je moguć (u daljnjem pogonu potreban)                              |
| Otpornost na vibracije                 | Ispitivanje transporta sa stepenom oštine 1 prema FN 942017-4 i EN 60068-2-6      |
| Udarna čvrstoća                        | Shock test with severity level 2 in accordance with FN 942017-5 and EN 60068-2-27 |
| Klasa korozione otpornosti KBK         | 2 - Moderate corrosion stress   |
| Temperatura ležaja                     | -20 ... 40 °C   |
| Temperatura medijuma                   | -5 ... 50 °C  |
| Nivo zvučnog pritiska                  | 75 dB(A)  |
| Medijum upravljanja                    | Kompresovani vazduh prema ISO 8573-1:2010 [7:4:4]                                 |
| Temperatura okoline                    | -5 ... 50 °C  |
| Težina proizvoda                       | 153 g   |
| Električni priključak                  | Connection pattern type C to industry standard, 9,4 mm Utikači                    |

| Svojstvo                                     | Vrednost              |
|--|-----------------------|
|  | četrourougaoi oblik   |
| Vrsta pričvršćenja                           | na priključnoj letvi  |
| Priključak, upravljački odlazni vazduh 82/84 | Priključna ploča      |
| Priključak, upravljački vazduh 12            | M3                    |
| Pneumatski priključak 1                      | Priključna ploča      |
| Pneumatski priključak 2                      | G1/8                  |
| Pneumatski priključak 3                      | Priključna ploča      |
| Pneumatski priključak 4                      | G1/8                  |
| Pneumatski priključak 5                      | Priključna ploča      |
| Materijal - napomena                         | RoHS komfornost       |
| Material seals                               | HNBR<br>NBR           |
| Material housing                             | Aluminijumski odlivak |