

On-off ventil HEE-D-MAXI-230

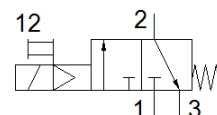
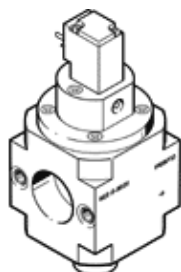
Broj artikla: 172964

Classic - nicht für Neukonstruktionen verwenden

za pripreme grupe, bez navojnih priključnih ploča, sa FRB navojnim vijkom.

Modern alternatives can be found by entering the first four characters of the type code in the search field.

FESTO



Tehnički podaci

Svojstvo	Vrednost
Konstruktivna struktura	Klipni klizač
Način aktiviranja	električno
Princip zaptivanja	mekano
Odzračna funkcija	ne prigušuje se
Ručno pomoćno aktiviranje	sa blokiranjem
Vrsta resetovanja	mehanička opruga
Vrsta upravljanja	predupravljano
Funkcija ventila	3/2 zatvoren, monostabilan
Pogonski pritisak	2,5 ... 16 bar
Trajanje uključenosti	100 %
Parametri kalema	230 V AC: 50/60 Hz, vršna snaga 5 VA, snaga držanja 3,7 VA
Dozvoljena kolebanja napona	-14 % / +10 %
Pogonski medijum	Kompresovani vazduh prema ISO 8573-1:2010 [7:4:4] Inertni gasovi
Napomena o mediju pogona i upravljanja	Nauljeni pogon je moguć (u daljnjem pogonu potreban)
Klasa korozione otpornosti KBK	2 - Moderate corrosion stress
Materijal - napomena	RoHS komformnost
PWIS conformity	VDMA24364-B1/B2-L
Temperatura medijuma	-10 ... 60 °C
Temperatura okoline	-10 ... 60 °C
CE znak (vidi izjavu o usklađenosti)	prema EU-niski napon-smernica
UKCA marking (see declaration of conformity)	To UK instructions for electrical equipment
Vrsta pričvršćenja	Ugradnja vodova sa priborom
Položaj ugradnje	proizvoljno
Smer protoka	nije reverzibilno
Težina proizvoda	800 g
Pneumatski priključak 3	G3/8
Klasa čistoće vazduha na izlazu	Kompresovani vazduh prema ISO 8573-1:2010 [7:4:4] Inertni gasovi
Električni priključak	Plug pattern type C to EN 175301-803 Utikači prema DIN EN 175301-803
Signal status display	sa priborom
Material seals	NBR
Material housing	Aluminijumski odlivak