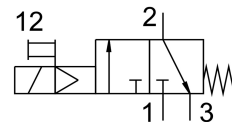


# ON/OFF ventil HEE-D-MAXI-24

Broj dela: 172962

FESTO



## Tehnički list

Karakteristika	Vrednost
Dizajn	Zasun sa klipom
Vrsta aktiviranja	električni
Princip zaptivanja	meko
Funkcija ispuštanja vazduha	bez prigušivanja
Ručna pomoćna aktivacija	zaustavno
Način vraćanja u prethodni položaj	mehaničke opruge
Vrsta upravljanja	sa predupravljanjem
Funkcija ventila	3/2 zatvoreno, monostabilno
Radni pritisak	2,5 bar...16 bar
Trajanje uključivanja	100%
Karakteristične vrednosti za kaleme	24 V DC: 3,0 W
Dozvoljene oscilacije napona	+/- 10 %
Radni medij	Komprimovani vazduh u skladu sa ISO 8573-1:2010 [7:4:4] Inertni gasovi
Napomena o radnom/upravljačkom mediju	Moguća primena zauljenog vazduha (u tom slučaju se zauljivanje mora nastaviti)
Najviši stepen otpornosti na koroziju KBK	2 - umerena izloženost koroziji
Napomena o materijalu	RoHS-usaglašen
LABS usklađenost	VDMA24364-B1/B2-L
Temperatura medija	-10 °C...60 °C
Temperatura okruženja	-10 °C...60 °C
Vrsta pričvršćenja	Ugradnja voda sa priborom
Ugradni položaj	Proizvoljan
Smer strujanja	nije reverzibilno
Težina proizvoda	800 g
Pneumatski priključak 3	G3/8
Klasa čistoće vazduha na izlazu	Komprimovani vazduh u skladu sa ISO 8573-1:2010 [7:4:4] Inertni gasovi
Električni priključak	Oblik C Priključak prema standardu DIN EN 175301-803
Prikaz statusa signala	sa priborom

<b>Karakteristika</b>	<b>Vrednost</b>
Radni materijal zaptivki	NBR
Materijal kućišta	Aluminijum liven pod pritiskom