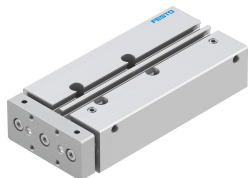


Pogon sa vođenjem DFM-12-80-P-A-KF

Broj dela: 170905

FESTO



Tehnički list

Karakteristika	Vrednost
Odstojanje težišta korisnog opterećenja ka kulisnom mehanizmu sa jarmom	25 mm
Hod	80 mm
Prečnik klipa	12 mm
Vrsta rada pogonske jedinice	Jaram
Prigušenje	elastični zaptivni prstenovi/ploči sa obe strane
Ugradni položaj	Proizvoljan
Vođenje	Kružna vodica kuglice
Dizajn	Vođenje
Prepoznavanje položaja	Beskontaktni prekidač
Radni pritisak	0.2 MPa...1 MPa 2 bar...10 bar
Maks. brzina	0.8 m/s
Funkcija	Dvosmerno dejstvo
Radni medij	Komprimovani vazduh u skladu sa ISO 8573-1:2010 [7:4:4]
Napomena o radnom/upravljačkom mediju	Moguća primena zauljenog vazduha (u tom slučaju se zauljivanje mora nastaviti)
Najviši stepen otpornosti na koroziju KBK	0 - bez izloženosti koroziji
LABS usklađenost	VDMA24364-B1/B2-L
Klasa za čiste sobe	Klasa 7 prema ISO 14644-1
Temperatura okruženja	-5 °C...60 °C
Energija udara u krajnjim položajima	0,07 Nm
Maks. sila Fy	375 N
Maksimalna statična sila Fy	343 N
Maksimalna sila Fz	375 N
Maksimalna statična sila Fz	343 N
Maks. momenat Mx	7.68 Nm
Maks. momenat Mx, statički	7.04 Nm
Maks. momenat My	3.56 Nm
Maks. momenat My, statički	3.26 Nm
Maks. momenat Mz	3.56 Nm
Maks. momenat Mz statički	3.26 Nm

Karakteristika	Vrednost
Maks. dozvoljeni moment opterećenja Mx u zavisnosti od hoda	0.62 Nm
Maks. korisno opterećenje u zavisnosti od hoda kod definisanom odstojanju xs	25 N
Teoretska sila na 0,6 MPa (6 bar, 87 psi), uvlačenje klipnjače	51 N
Teoretska sila na 0,6 MPa (6 bar, 87 psi), izvlačenje klipnjače	68 N
Pokretna masa	237 g
Težina proizvoda	655 g
Težište pokrenute mase u zavisnosti od hoda	40.6 mm
Alternativni priključci	vidi oznaku proizvoda
Pneumatski priključak	M5
Napomena o materijalu	RoHS-usaglašen
Materijal poklopca	Aluminijumska legura za obrada
Radni materijal zaptivki	NBR
Materijal kućišta	Aluminijumska legura za obrada
Materijal klipnjače	visokolegirani čelik, nerđajući