

Elektromagnetni ventil

CPE18-M2H-5/3G-QS-8

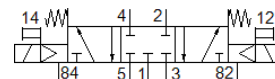
Broj artikla: 170289

Classic - nicht für Neukonstruktionen verwenden

FESTO

Velika gustoća pakovanja

Modern alternatives can be found by entering the first four characters of the type code in the search field.



Tehnički podaci

Svojstvo	Vrednost
Funkcija ventila	5/3 zatvoren
Način aktiviranja	električno
Širina	18 mm
Normalni nazivni protok	850 l/min
Operating pressure MPa	0,25 ... 1 MPa
Pogonski pritisak	2,5 ... 10 bar
Konstruktivna struktura	Klipni klizač
Vrsta resetovanja	mehanička opruga
Dozvola	c UL us - Recognized (OL)
Maritime classification	see certificate
CE znak (vidi izjavu o usklađenosti)	prema EU-niski napon-smernica
UKCA marking (see declaration of conformity)	To UK instructions for electrical equipment
Mehanička zaštita	IP65 sa utičnicom prema IEC 60529
Nazivni prečnik	8 mm
Odzračna funkcija	se može prigušiti
Princip zaptivanja	mekano
Položaj ugradnje	proizvoljno
Ručno pomoćno aktiviranje	sa priborom se fiksira Dodirno
Vrsta upravljanja	predupravljano
Snabdevanje upravljačkim vazduhom	interno
Smer protoka	nije reverzibilno
Ventilsko mesto - označaka	Nosač pločice
Overlap	Positive overlap
Vreme isključenja	38 ms
Vreme uključenja	20 ms
Trajanje uključenosti	100 %
Maks. pozitivni ispitni impuls kod 0 signala	3.300 µs
Maks. negativni ispitni impuls kod 1 signala	3.100 µs
Parametri kalema	110 V AC: 50 Hz, vršna snaga 3 VA, snaga držanja 2,4 VA
Dozvoljena kolebanja napona	-15 % / +10 %
Pogonski medijum	Kompresovani vazduh prema ISO 8573-1:2010 [7:4:4]
Napomena o mediju pogona i upravljanja	Nauljeni pogon je moguć (u daljnjem pogonu potreban)
Otpornost na vibracije	Ispitivanje transporta sa stepenom težine 2 prema FN 942017-4 i EN 60068-2-6
Udarna čvrstoća	Shock test with severity level 2 in accordance with FN 942017-5 and EN 60068-2-27
Klasa korozione otpornosti KBK	2 - Moderate corrosion stress
PWIS conformity	VDMA24364-B1/B2-L
Temperatura medijuma	-5 ... 50 °C

Svojstvo	Vrednost
Temperatura okoline	-5 ... 50 °C
Električni priključak	Plug pattern type C to EN 175301-803
Vrsta pričvršćenja	sa prolaznim otvorom
Priključak, upravljački odlazni vazduh 82	M5
Priključak, upravljački odlazni vazduh 84	M5
Priključak, upravljački vazduh 12	M5
Priključak, upravljački vazduh 14	M5
Pneumatski priključak 1	QS-8
Pneumatski priključak 2	QS-8
Pneumatski priključak 3	G1/4
Pneumatski priključak 4	QS-8
Pneumatski priključak 5	G1/4
Materijal - napomena	RoHS komfornost
Material seals	NBR
Material housing	Aluminijumski odlivak