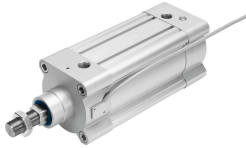


Standardni cilindar DDP-...-80- -

Broj dela: 1677705

FESTO



Tehnički list

Karakteristika	Vrednost
Hod	10 mm...2000 mm
Hod servopneumatskog elementa za pozicioniranje	50 mm...750 mm
Soft Stop hoda	50 mm...750 mm
Skraćenje hoda u krajnjim položajima	≥ 15 mm
najmanji hod pozicioniranja	3% maks. hoda ipak maksimalno 10 mm
Prečnik klipa	80 mm
Na osnovu standarda	ISO 15552 (do sada takođe VDMA 24562, ISO 6431, NF E49 003.1, UNI 10290)
Prigušenje	elastični zaptivni prstenovi/ploči sa obe strane
Pozicioniranje ugradnog položaja	Proizvoljan
Ugradni položaj Soft Stop	Proizvoljan
Princip merenja merne letve	digitalno
Dizajn	Klip Klipnjača Profilna cev
Prepoznavanje položaja	Beskontaktni prekidač sa integrisanom mernom letvom
Varijante	Ugrađena stezna jedinica Proširena klipnjača Klipnjača na jednom kraju
Zaštita od obrtanja/vodica	Klizna vodica pod opterećenjem kvadratna klipnjača
Radni pritisak	1.2 MPa 12 bar 174 psi
Radni pritisak pozicioniranja/soft stop	4 bar...8 bar
Maks. brzina pomeranja	1 m/s
Min. brzina pomeranja	0.05 m/s
Tipično vreme pozicioniranja u kratkom hodu, horizontalno	0,77/0,95 s
Tipično vreme pozicioniranja u dugom hodu, horizontalno	0,88/1,02 s
Funkcija	Dvosmerno dejstvo
Nominalni radni napon DC	5 V
Dozvola	RCM oznaka

Karakteristika	Vrednost
CE-oznaka (vidi Izjavu o usaglašenosti)	prema EU direktivi o elektromagnetnoj kompatibilnosti prema EU direktivi RoHS
UKCA znak (vidi Izjavu o usaglašenosti)	prema UK propisima za elektromagnetnu kompatibilnost prema UK RoHS propisima
Radni medij	Komprimirani vazduh u skladu sa ISO 8573-1:2010 [6:4:4]
Napomena o radnom/upravljačkom mediju	Tačka rose min. 10 °C ispod temperature u okruženju i temperature medija
Trajna otpornost na udare prema DIN/IEC 68 deo 2-82	provereno prema stepenu oštine 2
Najviši stepen otpornosti na koroziju KBK	1 - mala izloženost koroziji
LABS usklađenost	VDMA24364-B1/B2-L
Maks. magnetno ometajuće polje	10KA/m na100 mm odstojanja
Vrsta zaštite	IP65 prema IEC 60529
Otpornost na oscilacije DIN/IEC 68 deo 2-6	provereno prema stepenu oštine 2
Temperatura okruženja	-20 °C...80 °C
Energija udara u krajnjim položajima	1,8 Nm
Maks. obrtni momenat sa zaštitom od obrtanja	3 Nm
Maks. maseno opterećenje, horizontalno	300 kg
Maks. maseno opterećenje, vertikalno	100 kg
Min. maseno opterećenje, horizontalno	20 kg
Min. maseno opterećenje, vertikalno	20 kg
Teoretska sila na 0,6 MPa (6 bar, 87 psi), uvlačenje klipnjače	2721 N
Teoretska sila na 0,6 MPa (6 bar, 87 psi), izvlačenje klipnjače	3016 N
Pokretna masa pri 0 mm hoda	804 g
Dodatak pokretnoj masi za 10 mm hoda	31 g
Osnovna težina kod hoda od 0 mm	3053 g
Dodatak težini na 10 mm hoda	87 g
Izlazni signal	analogni
Preciznost ponavljanja u ± mm	0.5 mm
Maks. regulišuća sila u polaznom vodu	2714 N
Maks. regulišuća snaga u povratnom vodu	2449 N
Tipična sila trenja	140 N
Preciznost ponavljanja Soft Start/međupoložaj	+/- 2 mm
Električni priključak merne letve	8-polni
Dužina kabla	1.5 m
Vrsta pričvršćenja	sa priborom
Pneumatski priključak	G3/8
Napomena o materijalu	RoHS-usaglašen
Materijal poklopca	Aluminijumska legura za obrada
Radni materijal zaptivki	FPM NBR TPE-U(PU)
Materijal plašta kabla	TPE-U(PUR)
Materijal klipnjače	visokolegirani čelik
Materijal vijaka	Čelik
Materijal poklopca senzora	Aluminijum
Materijal glave senzora	POM
Materijal kućišta utikača	PBT
Materijal komore cilindra	Aluminijumska legura za obrada