

# On-off ventil HEE-1/4-D-MINI-110

Broj artikla: 165072

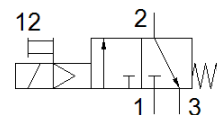
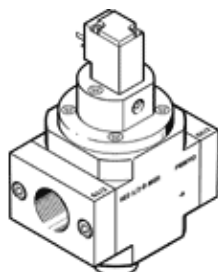
Classic - nicht für Neukonstruktionen verwenden

FESTO

za pripremne grupe.

Modern alternatives can be found by entering the first four characters of the type code in the search field.

Tip se više ne proizvodi. Isporučuje se do 2022. Vidi Support Portal za alternativni proizvod.



## Tehnički podaci

Svojstvo	Vrednost
Konstruktivna struktura	Klipni klizač
Način aktiviranja	električno
Princip zaptivanja	mekano
Odzračna funkcija	ne prigušuje se
Ručno pomoćno aktiviranje	sa blokiranjem
Vrsta resetovanja	mehanička opruga
Vrsta upravljanja	predupravljano
Funkcija ventila	3/2 zatvoren, monostabilan
Pogonski pritisak	2,5 ... 16 bar
C vrednost	7 l/sbar
b-vrednost	0,31
Normalni nazivni protok	1.500 l/min
Trajanje uključenosti	100 %
Parametri kalema	110 V AC: 50 Hz, vršna snaga 5 VA, snaga držanja 3,7 VA
Dozvoljena kolebanja napona	+/- 10 %
Pogonski medijum	Kompresovani vazduh prema ISO 8573-1:2010 [7:4:4] Inertni gasovi
Napomena o mediju pogona i upravljanja	Nauljeni pogon je moguć (u daljnjem pogonu potreban)
Klasa korozione otpornosti KBK	2 - Moderate corrosion stress
Materijal - napomena	RoHS komfornost
Temperatura medijuma	-10 ... 60 °C
Temperatura okoline	-10 ... 60 °C
CE znak (vidi izjavu o usklađenosti)	prema EU-niski napon-smernica
Vrsta pričvršćenja	Ugradnja vodova sa priborom
Položaj ugradnje	proizvoljno
Smer protoka	nije reverzibilno
Težina proizvoda	223 g
Pneumatski priključak 1	G1/4
Pneumatski priključak 2	G1/4
Pneumatski priključak 3	G1/8
Klasa čistoće vazduha na izlazu	Kompresovani vazduh prema ISO 8573-1:2010 [7:4:4] Inertni gasovi
Električni priključak	Plug pattern type C to EN 175301-803 Utikači prema DIN EN 175301-803
Signal status display	sa priborom
Material seals	NBR
Material housing	Aluminijumski odlivak