

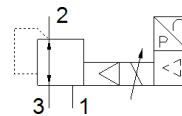
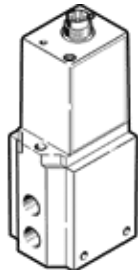
Proporcionalni regulator pritiska MPPE-3-1/2- -B

Broj artikla: 164332

Classic - nicht für Neukonstruktionen verwenden

Modern alternatives can be found by entering the first four characters of the type code in the search field.

FESTO



Tehnički podaci

Svojstvo	Vrednost
Nazivni prečnik provetravanja	11 mm
Nazivni prečnik odzračivanja	12 mm
Način aktiviranja	električno
Princip zaptivanja	mekano
Položaj ugradnje	proizvoljno
Konstruktivna struktura	predupravljeni klipni regulator
Sigurnosna napomena	Sigurnosni položaj MPPE-B: Kod prekida kabla za napajanje polazni pritisak neregulisano ostaje održan.
Pogonski pritisak	0 ... 10 bar
Područje regulacije pritiska	0 ... 10 bar
Ulazni pritisak 1	11 ... 12 bar
Maks. histerezis pritiska	0,05 bar
Vreme isključenja	535 ms
Vreme uključenja	170 ms
Područje pogonskog napona DC	18 ... 30 V
Referentni napon	10 V
Preostala talasnost	10 %
SOLL-/IST [Zadate/Stvarne] veličine	po izboru: Tip napona 0 - 10 V Vrsta struje 4 - 20 mA
Pogonski medijum	Kompresovani vazduh prema ISO 8573-1:2010 [7:4:4] Inertni gasovi
Dozvola	RCM Mark
CE znak (vidi izjavu o usklađenosti)	prema EU-EMV-smernici
Klasa korozione otpornosti KBK	2 - Moderate corrosion stress
PWIS conformity	VDMA24364-B2-L
Temperatura medijuma	0 ... 60 °C
Mehanička zaštita	IP65
Temperatura okoline	0 ... 50 °C
Težina proizvoda	2.400 g
Električni priključak	8-polno M16x0,75 Utikači prema DIN 45326 okrugli oblik
Vrsta pričvršćenja	sa prolaznim otvorom
Pneumatski priključak 1	G1/2
Pneumatski priključak 2	G1/2
Pneumatski priključak 3	G1/2
Materijal - napomena	RoHS komfornost
Material housing	Aluminijumska legura za kovanje
Material membrane	NBR