

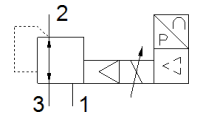
Proporcionalni regulator pritiska MPPE-3-1/4- -B

FESTO

Broj artikla: 164331

Classic - nicht für Neukonstruktionen verwenden

Modern alternatives can be found by entering the first four characters of the type code in the search field.



Tehnički podaci

Svojstvo	Vrednost
Nazivni prečnik provetravanja	7 mm
Nazivni prečnik odzračivanja	7 mm
Način aktiviranja	električno
Princip zaptivanja	mekano
Položaj ugradnje	proizvoljno
Konstruktivna struktura	predupravljeni klipni regulator
Sigurnosna napomena	Sigurnosni položaj MPPE-B: Kod prekida kabla za napajanje polazni pritisak neregulisano ostaje održan.
Pogonski pritisak	0 ... 10 bar
Područje regulacije pritiska	0 ... 10 bar
Ulazni pritisak 1	11 ... 12 bar
Maks. histerezis pritiska	0,05 bar
Vreme isključenja	280 ms
Vreme uključenja	160 ms
Područje pogonskog napona DC	18 ... 30 V
Referentni napon	10 V
Preostala talasnost	10 %
SOLL-/IST [Zadate/Stvarne] veličine	po izboru: Tip napona 0 - 10 V Vrsta struje 4 - 20 mA
Pogonski medijum	Kompresovani vazduh prema ISO 8573-1:2010 [7:4:4] Inertni gasovi
Dozvola	RCM Mark
CE znak (vidi izjavu o usklađenosti)	prema EU-EMV-smernici
Klasa korozione otpornosti KBK	2 - Moderate corrosion stress
PWIS conformity	VDMA24364-B2-L
Temperatura medijuma	0 ... 60 °C
Mehanička zaštita	IP65
Temperatura okoline	0 ... 50 °C
Težina proizvoda	920 g
Električni priključak	8-polno M16x0,75 Utikači prema DIN 45326 okrugli oblik
Vrsta pričvršćenja	sa prolaznim otvorom
Pneumatski priključak 1	G1/4
Pneumatski priključak 2	G1/4
Pneumatski priključak 3	G1/4
Materijal - napomena	RoHS komfornost
Material housing	Aluminijumska legura za kovanje
Material membrane	NBR