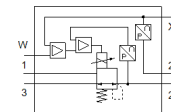
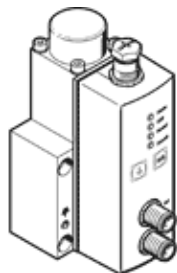


Proporcionalni regulator pritiska VPPL-3Q-3-0L40H-V1-V-S1-3

Broj artikla: 1635979

FESTO



Tehnički podaci

| Svojstvo | Vrednost |
|--|---|
| Nazivni prečnik provetravanja | 3 mm |
| Nazivni prečnik odzračivanja | 3 mm |
| Način aktiviranja | električno |
| Princip zaptivanja | mekano |
| Položaj ugradnje | proizvoljno prednost stojećem položaju |
| Konstruktivna struktura | direktno upravljani klipni regulacioni ventil |
| Otpornost na kratak spoj | ne |
| Maks. dužina voda | 30 m |
| Sigurnosna napomena | Safety setting VPPL |
| Zaštita od zamene polova | za sve električne priključke |
| Vrsta resetovanja | mehanička opruga |
| Vrsta upravljanja | direktno |
| Funkcija ventila | 3 proporcionalni regulator pritiska zatvoren |
| Vrsta prikaza | LED-ekran |
| Operating pressure MPa | ≤ 5 MPa |
| Pogonski pritisak | ≤ 50 bar |
| Područje regulacije pritiska Mpa | 0,04 ... 4 MPa |
| Područje regulacije pritiska | 0,4 ... 40 bar |
| Ulazni pritisak 1 | 0 ... 50 bar |
| Supply pressure 1 MPa | 0 ... 5 MPa |
| Max. pressure hysteresis (MPa) | 0,04 MPa |
| Maks. histerezis pritiska | 0,4 bar |
| Max. pressure hysteresis | 5,8 psi |
| b-vrednost | 0,25 |
| C vrednost | 0,8 l/sbar |
| Normalni nazivni protok | 245 l/min |
| Normalni nazivni protok 2-3 | 282 l/min |
| Vreme isključenja | 654 ms |
| Vreme uključenja | 428 ms |
| Područje pogonskog napona DC | 21,6 ... 27,6 V |
| Trajanje uključenosti | 100 % |
| Maks. električna primljena snaga | 26,7 W |
| Preostala talasnost | 10 % |
| Signalno područje, analogni izlaz | 0 - 10 V |
| Signalno područje, analogni ulaz | 0 - 10 V |
| SOLL-/IST [Zadate/Stvarne] veličine | Tip napona 0 - 10 V |
| Pogonski medijum | Kompresovani vazduh prema ISO 8573-1:2010 [7:4:4] Inertni gasovi |
| Napomena o mediju pogona i upravljanja | Nauljeni pogon nije moguć |
| Dozvola | c UL us - Listed (OL) |
| KC mark | KC-EMV |
| CE znak (vidi izjavu o usklađenosti) | prema EU-EMV-smernici |
| UKCA marking (see declaration of conformity) | To UK instructions for EMC |
| Klasa korozione otpornosti KBK | 2 - Moderate corrosion stress |
| PWIS conformity | VDMA24364 zone III |

| Svojstvo | Vrednost |
|---|----------------------------------|
| Temperatura medijuma | 5 ... 50 °C |
| Mehanička zaštita | IP65 |
| Temperatura okoline | 5 ... 50 °C |
| Temperatura ležaja | -10 ... 60 °C |
| Težina proizvoda | 1.100 g |
| Greška linearnosti u ± %FS | 1 %FS |
| Overall accuracy | 1,25 %FS |
| Temperaturni koeficent | 0,04 %/K |
| Tačnost ponavljanja u ± %FS | 1 %FS |
| Diagnosis interface electrical connection | Socket, M12, 5-pin, A-coded |
| Electrical connection IN | Plug, M12, 5-pin, A-coded |
| Electrical connection OUT | Plug, M12, 5-pin, A-coded |
| Vrsta pričvršćenja | sa prolaznim otvorom |
| Pneumatski priključak 1 | Prirubnica |
| Pneumatski priključak 2 | Prirubnica |
| Pneumatski priključak 3 | Prirubnica |
| Materijal - napomena | RoHS komfornost |
| Material housing | Anodised wrought aluminium alloy |