

# Elektromagnetni ventil

## CPE24-M1H-3GLS-3/8

Broj artikla: 163169

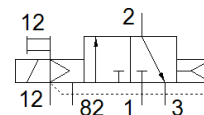
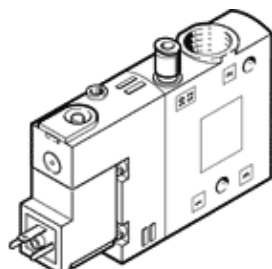
Classic - nicht für Neukonstruktionen verwenden

FESTO

Velika gustoća pakovanja

Ovaj tip je prikladan za vakuum.

Modern alternatives can be found by entering the first four characters of the type code in the search field.



### Tehnički podaci

| Svojstvo                                     | Vrednost  |
|--|---|
| Funkcija ventila                             | 3/2 zatvoren, monostabilan  |
| Način aktiviranja                            | električno  |
| Širina                                       | 24 mm   |
| Normalni nazivni protok                      | 2.500 l/min   |
| Operating pressure MPa                       | -0,09 ... 1 MPa   |
| Pogonski pritisak                            | -0,9 ... 10 bar   |
| Konstruktivna struktura                      | Klipni klizač   |
| Vrsta resetovanja                            | pneumatska opruga   |
| Dozvola                                      | c UL us - Recognized (OL)   |
| Maritime classification                      | see certificate   |
| Mehanička zaštita                            | IP65<br>sa utičnicom<br>prema IEC 60529   |
| Nazivni prečnik                              | 11 mm   |
| Princip zaptivanja                           | mekano  |
| Položaj ugradnje                             | proizvoljno   |
| Ručno pomoćno aktiviranje                    | sa priborom se fiksira<br>Dodirno   |
| Vrsta upravljanja                            | predupravljano  |
| Snabdevanje upravljačkim vazduhom            | eksterno  |
| Smer protoka                                 | nije reverzibilno   |
| Ventilsko mesto - označaka                   | Nosač pločice   |
| Overlap                                      | Positive overlap  |
| Pilot pressure MPa                           | 0,25 ... 1 MPa  |
| Pritisak upravljanja                         | 2,5 ... 10 bar  |
| Vreme isključenja                            | 33 ms   |
| Vreme uključanja                             | 50 ms   |
| Trajanje uključenosti                        | 100 %   |
| Maks. pozitivni ispitni impuls kod 0 signala | 3.300 µs  |
| Maks. negativni ispitni impuls kod 1 signala | 3.100 µs  |
| Parametri kalema                             | 24 V DC: 1.5 W  |
| Dozvoljena kolebanja napona                  | -15 % / +10 %   |
| Pogonski medijum                             | Kompresovani vazduh prema ISO 8573-1:2010 [7:4:4]                                 |
| Napomena o mediju pogona i upravljanja       | Nauljeni pogon je moguć (u daljnjem pogonu potreban)                              |
| Otpornost na vibracije                       | Ispitivanje transporta sa stepenom težine 2 prema FN 942017-4 i EN 60068-2-6      |
| Udarna čvrstoća                              | Shock test with severity level 2 in accordance with FN 942017-5 and EN 60068-2-27 |
| Klasa korozione otpornosti KBK               | 2 - Moderate corrosion stress   |
| PWIS conformity                              | VDMA24364-B1/B2-L   |
| Temperatura medijuma                         | -5 ... 50 °C  |

| Svojstvo                                  | Vrednost  |
|---|---|
| Medijum upravljanja                       | Kompresovani vazduh prema ISO 8573-1:2010 [7:4:4] |
| Temperatura okoline                       | -5 ... 50 °C                                      |
| Težina proizvoda                          | 220 g   |
| Električni priključak                     | Plug pattern type C to EN 175301-803              |
| Vrsta pričvršćenja                        | sa prolaznim otvorom                              |
| Priključak, upravljački odlazni vazduh 82 | M5  |
| Priključak, upravljački vazduh 12         | M5  |
| Pneumatski priključak 1                   | G3/8  |
| Pneumatski priključak 2                   | G3/8  |
| Pneumatski priključak 3                   | G3/8  |
| Materijal - napomena                      | RoHS komformnost                                  |
| Material seals                            | NBR   |
| Material housing                          | Aluminijumski odlivak                             |